

BAB V

PENUTUP

A. Kesimpulan.

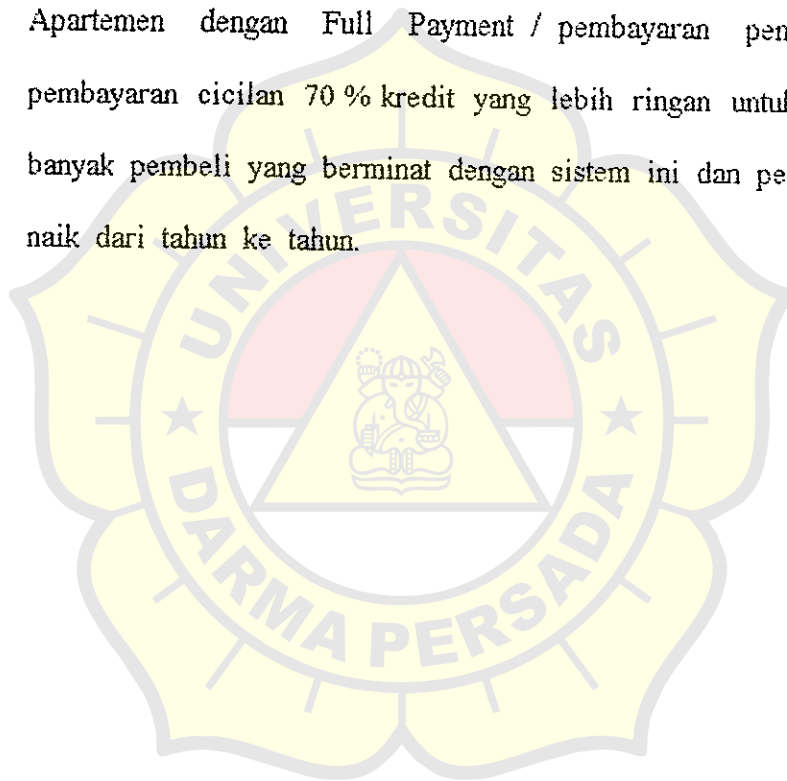
1. PT. ABC bergerak di bidang penyewaan apartemen tower 1 dan 2 mulai tahun 1989. Perusahaan berkembang seiring dengan kemajuan jaman maka perusahaan menambah apartemen tower 3 pada tahun 1994 dan sistem operasionalnya menjadi menjual dan menyewakan apartemen tower 1, 2 dan 3 sampai sekarang sebab perusahaan tahu permintaan akan apartemen pada tahun - tahun berikutnya akan mengalami kenaikan yang cukup baik bagi bisnis apartemen yang dijalankan oleh perusahaan.
2. Produk apartemen yang kecil - kecil dapat dijual dengan cepat dikarenakan hasil dari market research yang dilakukan oleh perusahaan. Harga yang dapat dinegosiasikan atau didiscount mempunyai pengaruh yang besar terhadap penjualan apartemen sebab dengan harga yang didiscount menarik minat beli calon konsumen. Sistem pembayaran dengan booking system dan Kredit Pemilikan Apartemen juga mempunyai pengaruh yang besar terhadap penjualan apartemen sebab sistem pembayaran yang dilakukan oleh perusahaan dapat membantu meringankan pembayaran kredit setiap bulannya. Penjualan melalui direct selling dengan cara menghubungi calon pembeli setelah pameran, paling efektif dilakukan oleh perusahaan sebab disini calon pembeli diajak berbicara

mengenai harga yang diinginkannya dan sistem pembayaran yang sesuai kemampuan pembeli. Promosi melalui promosi penjualan seperti pameran dan Open House paling efektif tetapi memerlukan biaya yang besar.

3. Strategi marketing mix yang dilakukan oleh perusahaan cukup baik pada tahun 1994 dilakukan penambahan sistem operasionalnya yaitu dengan menjual apartemen tower 1 - 2 dan juga membangun tower 3 untuk dijual yang sesuai dengan permintaan pasar. Hasilnya penjualan apartemen tower 3 lebih baik daripada tower 1 dan 2 melalui sistem pembayaran dengan kredit sebelum apartemen selesai dibangun. Strategi marketing mix yang dilakukan oleh perusahaan tidak terlalu baik pada tahun 1995 dan 1996 karena terjadi penurunan penjualan apartemen baik tower 1, 2 dan 3. Ini disebabkan oleh makin banyaknya perusahaan lain yang mulai menjual / menyewakan apartemen dengan harga yang rendah dan sistem pembayaran yang berbeda - beda.
4. Marketing mix yang digunakan oleh perusahaan antara tahun 1994 - 1996 cukup efektif khususnya pada tahun 1994 dengan menekankan pada sistem penjualan sebelum apartemen tower 3 selesai dibangun sebab target perusahaan untuk menjual 49 % dari seluruh unit apartemennya baik tower 1, 2 dan 3 sudah hampir tercapai, dengan berhasil dijual 45,4 % dari seluruh unit apartemen yang ada dari 49 % yang ditargetkan. 3,6 % lagi akan disewakan atau dijual dengan harga yang pas, tidak bisa ditawarkan lagi tetapi dengan sistem pembayaran secara kredit.

B. Saran - saran.

1. Marketing mix yang digunakan oleh perusahaan harus dikombinasikan secara fleksibel, menurut kondisi yang terjadi baik di dalam maupun di luar perusahaan. Seperti melakukan direct selling secara aktif dan maksimal kepada pembeli yang sudah berminat untuk membeli tetapi belum dihubungi lebih lanjut lagi setelah pameran.
2. Perusahaan harus berusaha mempertahankan sistem Kredit Pemilikan Apartemen dengan Full Payment / pembayaran penuh 30 % dan pembayaran cicilan 70 % kredit yang lebih ringan untuk pembeli agar banyak pembeli yang berminat dengan sistem ini dan penjualan menjadi naik dari tahun ke tahun.



DAFTAR PUSTAKA

Bell, Martin L.

Marketing Concept and Strategy, edisi ketiga, 1979

Houghton Mifflin Company, Boston.

Kotler, Philip.

Manajemen Pemasaran, edisi keenam, 1994

Erlangga, Jakarta.

Stanton, William J.

Fundamental of Marketing, edisi kelima, 1978

Kogakusha, Mc Graw - Hill Book Company, Tokyo.

Nickels, William G.

Principles of Marketing, A Broadned Concept of Marketing

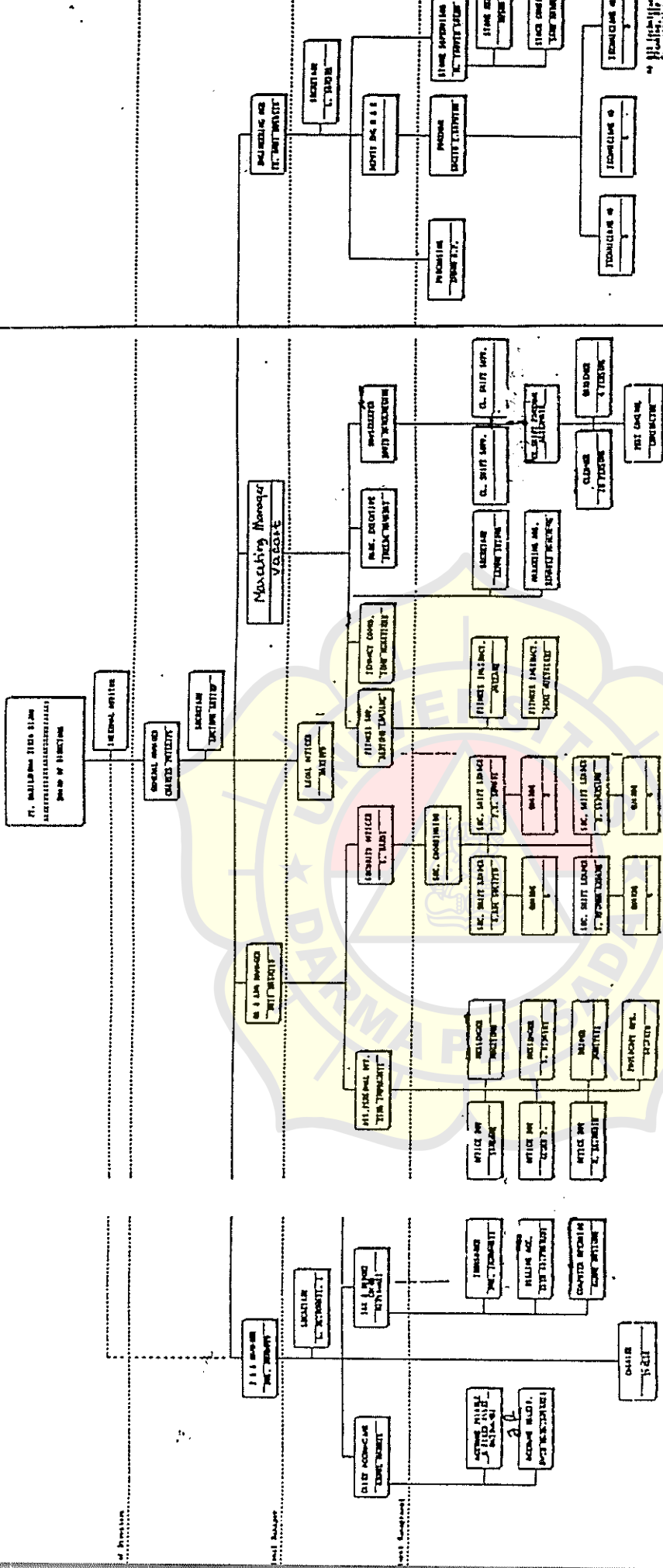
Printice - Hall, Inc. Englewood Cliffs, New Jersey.

Persatuan Real Estate Indonesia

Pembangunan dan perkembangan rumah susun di Indonesia

Jakarta.

EXISTING
 ORGANIZATION CHART
 PARK ROYALE MANAGEMENT STRUCTURE



Tabel Harga
T 1

Lantai	Tipe	Harga Pe - nawaran 1995	Harga Penjualan				Jumlah		
			< Juli '94	1994	1995	1996			
Lobby	D	\$ 242. 919	Sold				1		
	E	\$ 294. 360							
	F								
Mezzanine	D	\$ 242. 919							
	E	\$ 294. 360							
	F	\$ 240. 537							
2	A	\$ 424. 292							
	B	\$ 505. 825							
	C	\$ 420. 351							
3	D	Sold	*	\$ 210. 221			1		
	E	\$ 313. 312							
	F	\$ 256. 024							
	A	\$ 430. 292							
	B	\$ 512. 661							
	C	\$ 426. 032							
4	D	\$ 262. 053					1		
	E	\$ 317. 312							
	F	Sold						*	\$ 296. 834
	A	\$ 436. 029							
	B	\$ 519. 496							
	C	\$ 431. 712							
5	D	\$ 265. 547					1		
	E	\$ 321. 780							
	F	\$ 262. 024							
	A	Sold						*	\$ 331. 287
	B	Sold							
	C	\$ 437. 393							
6	D	\$ 269. 041					1		
	E	\$ 326. 014							
	F	\$ 266. 403							
	A	\$ 447. 504							
	B	\$ 533. 167							
	C	\$ 443. 073							
7	D	\$ 269. 041					1		
	E	\$ 326. 014							
	F	\$ 266. 943							
	A	\$ 453. 241						*	\$ 411. 316
	B	\$ 540. 003							
	C	\$ 448. 754							
	D	\$ 276. 029							
	E	\$ 334. 482							
	F	\$ 273. 323							

8	A	\$ 458.978			
	B	\$ 546.838			
	C		Sold		1
	D	\$ 279.523			
	E	\$ 338.716			
	F		Sold		1
9	A	Sold	*	\$ 340.050	1
	B		Sold		1
	C		Sold		1
	D	\$ 283.017			
	E	\$ 342.950			
	F	\$ 280.242			
10	A	Sold	*	\$ 404.996	1
	B		Sold		1
	C		Sold		1
	D	\$ 286.511			
	E	\$ 347.184			
	F	Sold	*	\$ 203.932	1
11	A	\$ 476.190			
	B	\$ 567.344			
	C	\$ 471.475			
	D	\$ 290.005			
	E	\$ 351.418			
	F	\$ 287.162			
12	A		Sold		1
	B	Sold	*	\$ 315.937	1
	C	\$ 477.475			
	D	\$ 293.499			
	E	\$ 355.652			
	F	Sold	*	\$ 190.000	1
13	A	\$ 487.664			
	B	\$ 581.015			
	C	\$ 482.836			
	D	\$ 296.993			
	E	\$ 359.886			
	F	\$ 294.081			
14	A	\$ 493.402			
	B	\$ 587.851			
	C		Sold		1
	D	\$ 300.981			
	E	\$ 364.120			
	F	\$ 297.541			
15	A	Sold	*	\$ 316.541	1
	B		Sold		1
	C	Sold	*		1
	D	\$ 303.981			
	E	\$ 368.354			
	F	\$ 301.001			

\$ 298.083

16	G	\$ 506.430					
	L	\$ 480.997					
	H	\$ 1.037.641					
	J	\$ 1.279.878					
	K	\$ 1.027.367					
Jumlah	95		11 unit	9 unit		2 unit	22 unit



Tabel Harga
T 2

Lantai	Tipe	Harga Pe - nawaran 1995	Harga Penjualan				Jumlah
			< Juli '94	1994	1995	1996	
Lobby	D	\$ 242. 919					
	E	\$ 297. 246					
	F	\$ 245. 300					
Mezzanine	D	\$ 242. 919					
	E	Sold	*	\$ 239. 597			1
	F	\$ 245. 300					
2	A	\$ 424. 292					
	B	\$ 509. 609					
	C	Sold	*		\$ 341. 555		1
3	D	\$ 258. 559					
	E	\$ 316. 384					
	F	\$ 261. 094					
4	A	\$ 430. 292					
	B	\$ 516. 496					
	C	\$ 434. 553					
5	D	\$ 262. 053					
	E	\$ 320. 660					
	F	\$ 264. 622					
6	A	\$ 436. 029					
	B	\$ 523. 383					
	C	\$ 440. 347					
7	D	\$ 262. 053					
	E	\$ 324. 935					
	F	\$ 268. 150					
8	A	\$ 441. 029					
	B	\$ 530. 269					
	C	\$ 446. 141					
9	D	\$ 269. 041					
	E	\$ 329. 210					
	F	\$ 268. 150					
10	A	\$ 447. 504					
	B	\$ 537. 156					
	C	\$ 451. 935					
11	D	Sold	*		\$ 194. 487		1
	E	\$ 333. 486					
	F		Sold				1
12	A	\$ 453. 241					
	B		Sold				1
	C	\$ 457. 729					
13	D	\$ 276. 029					
	E	Sold	*	\$ 223. 360			1

8	F	\$ 278.735			
	A	\$ 458.978			
	B	\$ 550.929			
	C	\$ 463.522			
	D	\$ 279.522			
	E	\$ 342.037			
9	F	\$ 282.263			
	A		Sold		1
	B	Sold	*	\$ 369.493	1
	C		Sold		1
	D		Sold		1
	E	\$ 346.312			1
10	F		Sold		1
	A	\$ 470.453			
	B		*	\$ 422.171	1
	C	\$ 475.111			
	D	\$ 286.511			
	E		Sold		1
11	F	Sold	*	\$ 167.391	1
	A	\$ 476.190			
	B	\$ 571.589			
	C	\$ 480.905			
	D	\$ 290.005			
	E	\$ 354.863			
12	F	\$ 292.848			
	A	\$ 481.927			
	B		Sold		1
	C	\$ 486.699			
	D	\$ 293.499			
	E	\$ 359.139			
13	F	\$ 296.377			
	A	\$ 487.664			
	B	\$ 585.249			
	C	\$ 492.287			
	D	\$ 296.993			
	E	\$ 363.414			
14	F	\$ 299.905			
	A	\$ 493.402			
	B	\$ 592.249			
	C	\$ 498.287			
	D	\$ 300.981			
	E	\$ 367.690			
15	F	\$ 303.433			
	A	\$ 499.139			
	B		Sold		1
	C	\$ 504.081			
	D	\$ 303.981			
	E	Sold	*	\$ 302.423	1

E6	F	\$ 306.961				
	G	\$ 511.395				
	H	Sold	*	\$ 375.355		1
	H(P)	\$ 1.037.641				
	J		Sold			1
	K	\$ 1.047.915				
Jumlah	95		10 unit	6 unit	3 unit	19 unit



Tabel Harga
T 3

Lantai	Tipe	Harga Pe - nawaran 1995	Harga Penjualan				Jumlah
			< Juli '94	1994	1995	1996	
1	A	\$ 302.450					1
	AA		Sold				1
	B	\$ 477.250					1
	C	\$ 308.200					1
	CC		Sold				1
	G	Sold	*	\$ 158.950			1
	H	\$ 308.200					1
	2	A	\$ 303.600				
2	AA		Sold				1
	B	\$ 480.700					1
	C	\$ 310.500					1
	CC		Sold				1
	F	\$ 196.650					1
	G	\$ 205.850					1
	H	\$ 310.500					1
	3	A	\$ 307.050				
3	AA		Sold				1
	B	\$ 485.300					1
	C	\$ 312.800					1
	CC		Sold				1
	DD	\$ 188.600					1
	F	Sold	*	\$ 251.515			1
	G	\$ 207.000					1
	H		Sold				1
4	A	\$ 309.350					1
	AA		Sold				1
	B	\$ 485.300					1
	C	\$ 315.100				\$ 287.900	1
	CC		Sold				1
	D	\$ 287.500					1
	DD	\$ 188.600		*	\$ 185.031		1
	E	\$ 284.050					1
5	F		Sold				1
	G		Sold				1
	H	\$ 315.100					1
	A	\$ 311.650					1
	AA		Sold				1
	B	\$ 492.200					1
	C	\$ 317.400					1
	CC		Sold				1
D	\$ 289.800		*	\$ 153.275		1	

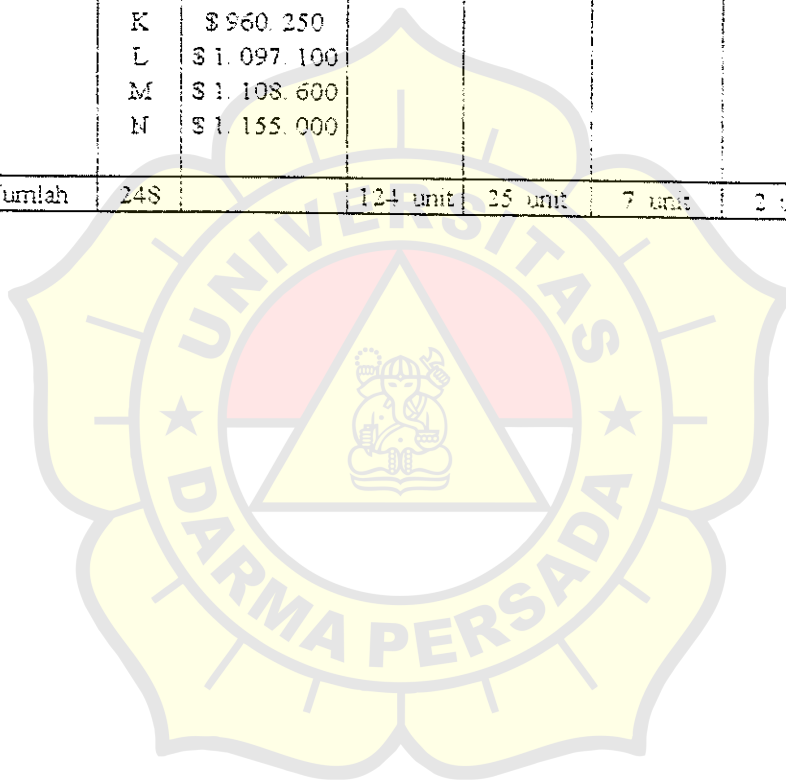
	DD		Sold	
	E	\$ 286.350	*	\$ 275.099
	F		Sold	
	G		Sold	
	H	\$ 317.400		
6	A	\$ 313.950		
	AA		Sold	
	B	\$ 496.800		
	C		Sold	
	CC		Sold	
	D	\$ 292.100	*	\$ 159.775
	DD		Sold	
	E		Sold	
	F		Sold	
	G		Sold	
	H	\$ 319.700		
7	A	\$ 316,250		
	AA		Sold	
	B	\$ 496.800		
	C		Sold	
	CC		Sold	
	D	\$ 294.400	*	\$ 157.080
	DD		Sold	
	E	\$ 290.950		
	F		Sold	
	G		Sold	
	H		Sold	
8	A	\$ 318.550		
	AA		Sold	
	B	\$ 501.400		
	C		Sold	
	CC		Sold	
	D	Sold	*	\$ 158.015
	DD	Sold	*	\$ 184.310
	E	\$ 293.250		
	F		Sold	
	G		Sold	
	H		Sold	
9	A	\$ 322.000		
	AA		Sold	
	B	\$ 506.000		
	C		Sold	
	CC		Sold	
	D	Sold	*	\$ 158.950
	DD	Sold	*	\$ 161.755
	E		Sold	
	F		Sold	
	G		Sold	

	H		Sold	
10	A	\$ 324.300		
	AA		Sold	
	B	\$ 511.750		
	C	\$ 330.050		
	CC		Sold	
	D		Sold	
	DD		Sold	
	E		Sold	
	F		Sold	
	G		Sold	
	H		Sold	
11	A	\$ 325.600	*	\$ 101.526
	AA		Sold	
	B	\$ 515.200	*	\$ 271.543
	C		Sold	
	CC		Sold	
	D	\$ 303.600		
	DD	\$ 198.550		
	E		Sold	
	F		Sold	
	G		Sold	
	H		Sold	
12	A	\$ 328.900		
	AA		Sold	
	B	\$ 519.800		
	C	\$ 335.800		
	CC		Sold	
	D	\$ 305.500	"	\$ 162.690
	DD		Sold	
	E	\$ 302.450		
	F		Sold	
	G		Sold	
	H		Sold	
12A	A	\$ 328.900	"	\$ 232.002
	AA		Sold	
	B	\$ 523.250		
	C	\$ 338.100		
	CC		Sold	
	D	\$ 308.200		
	DD	\$ 202.400		
	E	\$ 304.750		
	F		Sold	
	G	\$ 224.250		
	H	\$ 338.100		
14	A	\$ 338.500		
	AA		Sold	
	B	\$ 527.550		

	C	\$ 340.400			
	CC		Sold		
	D	\$ 310.500			
	DD	\$ 203.550	*	\$ 199.964	
	E	\$ 307.050	*	\$ 284.574	
	F		Sold		
	G		Sold		
	H		Sold		
15	A	\$ 335.800			
	AA		Sold		
	B	\$ 531.300			
	C	\$ 342.700			
	CC		Sold		
	D	\$ 312.800			
	DD	\$ 204.700			
	E		Sold		
	F		Sold		
	G		Sold		
	H	\$ 343.850			
16	A	\$ 339.250			
	AA		Sold		
	B	\$ 534.750			
	C	\$ 345.000	*	\$ 240.027	
	CC		Sold		
	D	Sold	*	\$ 173.272	
	DD	Sold	*	\$ 170.170	
	E		Sold		
	F		Sold		
	G		Sold		
	H		Sold		
17	A	\$ 340.000			
	AA		Sold		
	B	\$ 539.350			
	C	\$ 347.300	*	\$ 178.592	
	CC		Sold		
	D	\$ 317.400	*	\$ 305.624	
	DD		Sold		
	E	\$ 313.950			
	F		Sold		
	G	\$ 231.150			
	H		Sold		
18	A	\$ 343.850			
	AA		Sold		
	B	Sold	*	\$ 448.500	
	C	\$ 350.750			
	CC		Sold		
	D	Sold	*	\$ 174.124	
	DD		Sold		

	E	\$ 316.250	*	\$ 281.435
	F		Sold	
	G		Sold	
	H		Sold	
19	A	\$ 346.150		
	AA		Sold	
	B	\$ 546.250		
	C	\$ 353.050		
	CC		Sold	
	D	\$ 320.850	*	\$ 177.045
	DD		Sold	
	E	\$ 318.550		
	F		Sold	
	G	\$ 233.450		
	H		Sold	
20	A	\$ 348.450		
	AA		Sold	
	B	\$ 550.850		
	C		Sold	
	CC		Sold	
	D	Sold	*	\$ 175.191
	DD		Sold	
	E	\$ 319.700		
	F		Sold	
	G		Sold	
	H	\$ 355.350		
21	A	\$ 350.750		
	AA	Sold	*	\$ 478.083
	B	Sold	*	\$ 282.348
	C		Sold	
	CC		Sold	
	D	Sold	*	\$ 170.002
	DD		Sold	
	E	\$ 322.000		
	F		Sold	
	G		Sold	
	H		Sold	
22	A	\$ 353.050		
	AA		Sold	
	B		Sold	
	C	\$ 359.950		
	CC		Sold	
	D	Sold	*	\$ 178.150
	DD	\$ 324.800		
	E	Sold	*	\$ 277.100
	F		Sold	
	G		Sold	
	H		Sold	

23	A	\$ 355.350				
	AA	Sold	*	\$ 470.847		
	B		Sold			
	C	\$ 362.250				
	CC		Sold			
	D		Sold			
	DD		Sold			
	E		Sold			
	F		Sold			
	G	\$ 242.000				
	H		Sold			
24	I	\$ 941.850				
	J	\$ 1.109.750				
	K	\$ 960.250				
	L	\$ 1.097.100				
	M	\$ 1.108.600				
	N	\$ 1.155.000				
Jumlah	248		124 unit	25 unit	7 unit	2 unit
						158 unit



PRICE LIST

TOWER 1

Amounts in US\$
Effective October 10, 1995

PENTHOUSE UNITS

Unit Type	H	J	K
No. of BR	4 BR	4 BR	4 BR
Facing	Swimming Pool North	Senayan Complex West	Senayan/Sudirman South
Area	239 SqM	297 SqM	239 SqM
16	1,037,641	1,279,878	1,027,367

TYPICAL UNITS

Unit Type	A	B	C	D	E	F	G	L
No. of BR	2 BR	3 BR	2 BR	1 BR	1 BR	1 BR	2 BR	2 BR
Facing	Swimming Pool North	Senayan Complex West	Senayan/Sudirman South	Sudirman North	Sudirman East	Sudirman South	Sudirman East	Sudirman South
Area	148 SqM	187 SqM	148 SqM	85 SqM	103 SqM	85 SqM	147 SqM	141 SqM
16	506,430	480,997
15	SOLD	SOLD	494,197	303,981	368,354	301,001
14	493,402	587,851	SOLD	300,487	364,120	297,541
13	487,664	581,015	482,836	296,993	359,886	294,081
12	SOLD	SOLD	477,156	293,499	355,652	SOLD
11	476,190	567,344	471,475	290,005	351,418	287,162
10	SOLD	SOLD	SOLD	286,511	347,184	SOLD
9	SOLD	SOLD	SOLD	283,017	342,950	280,242
8	458,978	546,838	SOLD	279,523	338,716	SOLD
7	453,241	540,003	448,754	276,029	334,482	273,323
6	447,504	533,167	443,073	272,535	330,248	269,863
5	SOLD	SOLD	437,393	269,041	326,014	266,403
4	436,029	519,496	431,712	265,547	321,780	262,943
3	430,292	512,661	426,032	262,053	317,546	SOLD
2	424,555	505,825	420,351	SOLD	313,312	256,024
M	242,919	294,360	240,537
Lobby	242,919	294,360	SOLD

Prices are subject to change without prior notice

Price do not include 10% VAT

1% Lawyer and notarial fees will be charged accordingly

PRICE LIST

TOWER 2

Amounts in US\$
Effective October 10, 1995

PENTHOUSE UNITS

Unit Type	H	J	K
No. of BR	4BR	4BR	4BR
Facing	Swimming Pool North	Senayan & Pool West	Senayan & Pool South
Area	239 SqM	297 SqM	239 SqM
16	1,037,641	SOLD	1,047,915

TYPICAL UNITS

Unit Type	A	B	C	D	E	F	G	H
No. of BR	2 BR	3 BR	2 BR	1 BR	1 BR	1 BR	2 BR	2 BR
Facing	Swimming Pool North	Senayan & Pool South	Senayan & Pool South	Swimming Pool North	Sudirman & Pool East	Sudirman South	Swimming Pool North	Sudirman South
Area	148 SqM	187 SqM	148 SqM	85 SqM	103 SqM	85 SqM	147 SqM	141 SqM
16	511,395	SOLD
15	499,139	SOLD	504,081	303,981	SOLD	306,961
14	493,402	592,249	498,287	300,487	367,690	303,433
13	487,664	585,362	492,493	296,993	363,414	299,905
12	481,927	SOLD	486,699	293,499	359,139	296,377
11	476,190	571,589	480,905	290,005	354,863	292,848
10	470,453	SOLD	475,111	286,511	SOLD	SOLD
9	SOLD	SOLD	SOLD	SOLD	346,312	SOLD
8	458,978	550,929	463,522	279,522	342,037	282,263
7	453,241	SOLD	457,729	276,029	SOLD	278,735
6	447,504	537,156	451,935	SOLD	333,486	SOLD
5	441,767	530,269	446,141	269,041	329,210	271,679
4	436,029	523,383	440,347	265,547	324,935	268,150
3	430,292	516,496	434,553	262,053	320,660	264,622
2	424,555	509,609	SOLD	258,559	316,384	261,094
Mezzanine	242,919	SOLD	245,300
Lobby	242,919	297,246	245,300

Prices are subject to change without prior notice

Price do not include 10% PPN or VAT
1% lawyer and notarial fees will be charged accordingly

PRICE LIST

TOWER 3

Amounts in US\$
Effective October 10, 1995

PENTHOUSE UNITS

Unit Type	I	J	K	L	M	N
No. of BR	4 BR	4 BR	4 BR	4 BR	4 BR	4 BR
Facing	Swimming Pool West	Sudirman North	Sudirman East	Sudirman West	Swimming Pool South	Swimming Pool South
Area	227 SqM	265 SqM	227 SqM	262 SqM	262 SqM	273 SqM
24	941,850	1,109,750	960,250	1,097,100	1,108,600	1,155,000

TYPICAL UNITS

Unit Type	A	AA	B	C	CC	D	DD	E	F	G	H	
No. of BR	2 BR	1 BR- Studio	3 BR	2 BR	1 BR- Studio	2 BR	1 BR	2 BR	1 BR	1 BR	2 BR	
Facing	Swimming Pool West	Swimming Pool West	Sudirman East	Sudirman East	Sudirman East	Sudirman South	Sudirman South	Swimming Pool South	Swimming Pool South	Swimming Pool East	Sudirman East	
Area	101 SqM	32 SqM	158 SqM	101 SqM	32 SqM	93 SqM	61 SqM	93 SqM	61 SqM	61 SqM	101 SqM	
23	355,350	SOLD	SOLD	362,250	SOLD	SOLD AS 3-BR (154 SQM)		SOLD	SOLD	242,000	SOLD	23
22	353,050	SOLD	SOLD	359,950	SOLD	SOLD AS 3-BR (154 SQM)		324,300	SOLD	SOLD	359,950	22
21	350,750	SOLD	SOLD		SOLD	SOLD AS 3-BR (154 SQM)		322,000	SOLD	SOLD	SOLD	21
20	348,450	SOLD	550,850	SOLD	SOLD	SOLD AS 3-BR (154 SQM)		319,700	SOLD	SOLD	355,350	20
19	346,150	SOLD	546,250	353,050	SOLD	320,850	SOLD	318,550	SOLD	233,450	SOLD	19
18	343,850	SOLD	SOLD	350,750	SOLD	SOLD	SOLD	316,250	SOLD	SOLD	SOLD	18
17	340,400	SOLD	539,350	347,300	SOLD	317,400	SOLD	313,950	SOLD	231,150	SOLD	17
16	339,250	SOLD	534,750	345,000	SOLD	SOLD	SOLD	SOLD	SOLD	SOLD	SOLD	16
15	335,800	SOLD	531,300	342,700	SOLD	312,800	204,700	SOLD	SOLD	SOLD	343,850	15
14	333,500	SOLD	527,850	340,400	SOLD	310,500	203,550	307,050	SOLD	SOLD	SOLD	14
12A	331,200	SOLD	523,250	338,100	SOLD	308,200	202,400	304,750	SOLD	224,250	338,100	12A
12	328,900	SOLD	519,800	335,800	SOLD	305,900	SOLD	302,450	SOLD	SOLD	SOLD	12
11	326,600	SOLD	515,200	SOLD	SOLD	303,600	198,950	SOLD	SOLD	SOLD	SOLD	11
10	324,300	SOLD	511,750	330,050	SOLD	SOLD AS A 3-BR (154 SQM)		SOLD	SOLD	SOLD	SOLD	10
9	322,000	SOLD	506,000	SOLD AS 2-BR (133 SQM)		SOLD	SOLD	SOLD	SOLD	SOLD	SOLD	9
8	318,550	SOLD	501,400	SOLD AS 2-BR (133 SQM)		SOLD AS A 3-BR (154 SQM)		293,250	SOLD	SOLD	SOLD	8
7	316,250	SOLD	500,250	SOLD	SOLD	294,400	SOLD	290,950	SOLD	SOLD	SOLD	7
6	313,950	SOLD	496,800	SOLD	SOLD	292,100	SOLD	SOLD	SOLD	SOLD	319,700	6
5	311,650	SOLD	492,200	317,400	SOLD	289,800	SOLD	286,350	SOLD	SOLD	317,400	5
4	309,350	SOLD	488,750	315,100	SOLD	287,500	188,600	284,050	SOLD	SOLD	315,100	4
3	307,050	SOLD	485,300	312,800	SOLD		188,600		SOLD	207,000	SOLD	3
2	303,600	SOLD	480,700	310,500	SOLD					196,650	205,850	2
1F	302,450	SOLD	477,250	308,200	SOLD						302,200	1F

Note Prices do not include 10% VAT

* Type D 61 SqM 1 BR

1% lawyer and notarial fees will be charged accordingly

Prices do not include furniture



P.T. SARILEMBAH TIRTA HIJAU

Jl. Gatot Subroto • Jakarta • Phone : 5717002, 5717004, 5717009, 5717179, 5717183 • Fax : 5702131, 5706633

SURAT KETERANGAN
Ref. No. STH/PR/MGT/159/VIII/97

Yang bertanda tangan di bawah ini :

Nama : Lukman SETIAWAN

Jabatan : General Manager PT. Sarilembah Tirta Hijau

menerangkan bahwa mahasiswa Fakultas Ekonomi Universitas Darma Persada :

Nama : Darmawan ADIPRABUDI

NIM : 92420002

telah mengadakan riset dan penelitian di PT. Sarilembah Tirta Hijau selama bulan Januari - Agustus 1997 untuk melengkapi data skripsi yang sedang disusun olehnya.

Demikian harap maklum.

Jakarta, Agustus 1997

PT. Sarilembah Tirta Hijau




Lukman SETIAWAN
General Manager