

BAB 5

KESIMPULAN DAN SARAN

5.1 KESIMPULAN

Dari hasil perhitungan dan penelitian yang telah dilakukan antara dapat disimpulkan bahwa sebagai berikut:

1. $J.o$ penelitian $<$ $J.o$ standar galangan dikarenakan adanya kelonggaran waktu kerja efektif.
2. Pekerjaan Replating merupakan suatu rangkaian pekerjaan yang dapat dipisah-pisahkan dalam penentuan jam orang, hal ini didasarkan pada urutan pengerjaan, keluaran yang dihasilkan dan tenaga kerja yang melaksanakan pekerjaan.
3. Dengan menggunakan metode Network Planning maka pekerjaan replating pelat tongkang "x" dapat dipersingkat waktunya.

5.2 SARAN

1. Efektifitas dapat dicapai dengan pengawasan jam kerja efektif, yang melibatkan pada kepala bengkel, dan kepala proyek terhadap karyawannya.
2. Untuk mencapai produktifitas dan efektifitas, para karyawan diberikan pengarahan dan target komponen yang terpasang sesuai dengan penjadwalan yang ditetapkan.

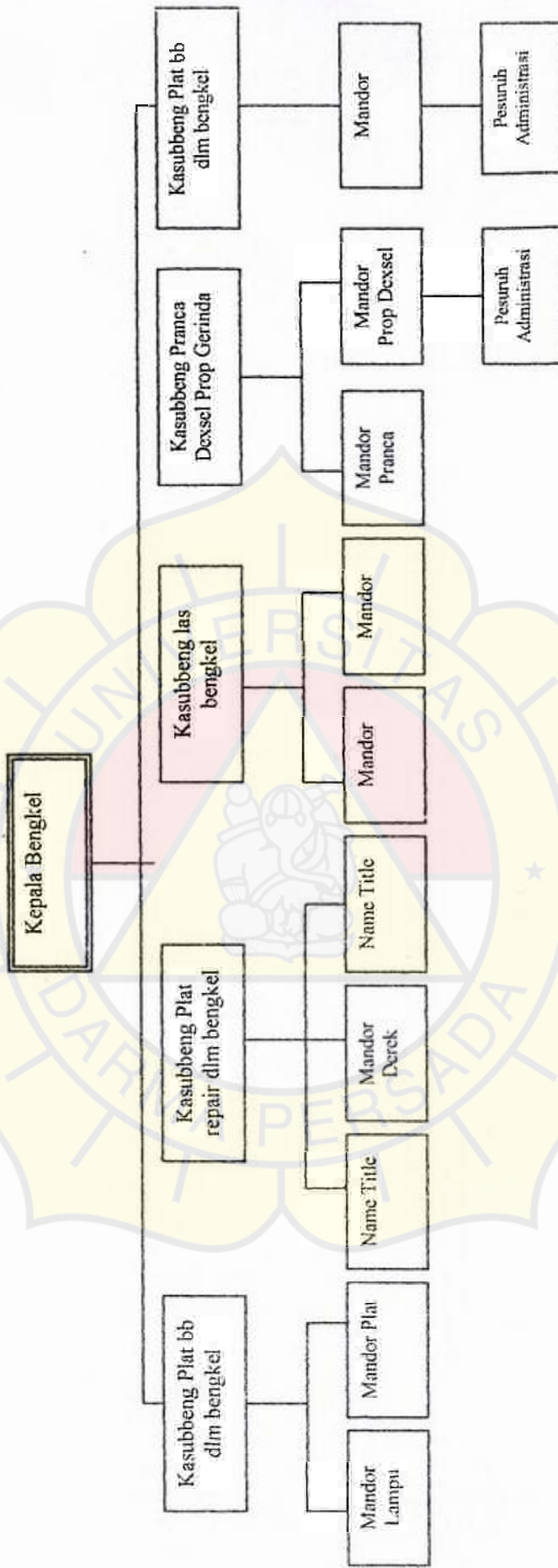
DAFTAR PUSTAKA

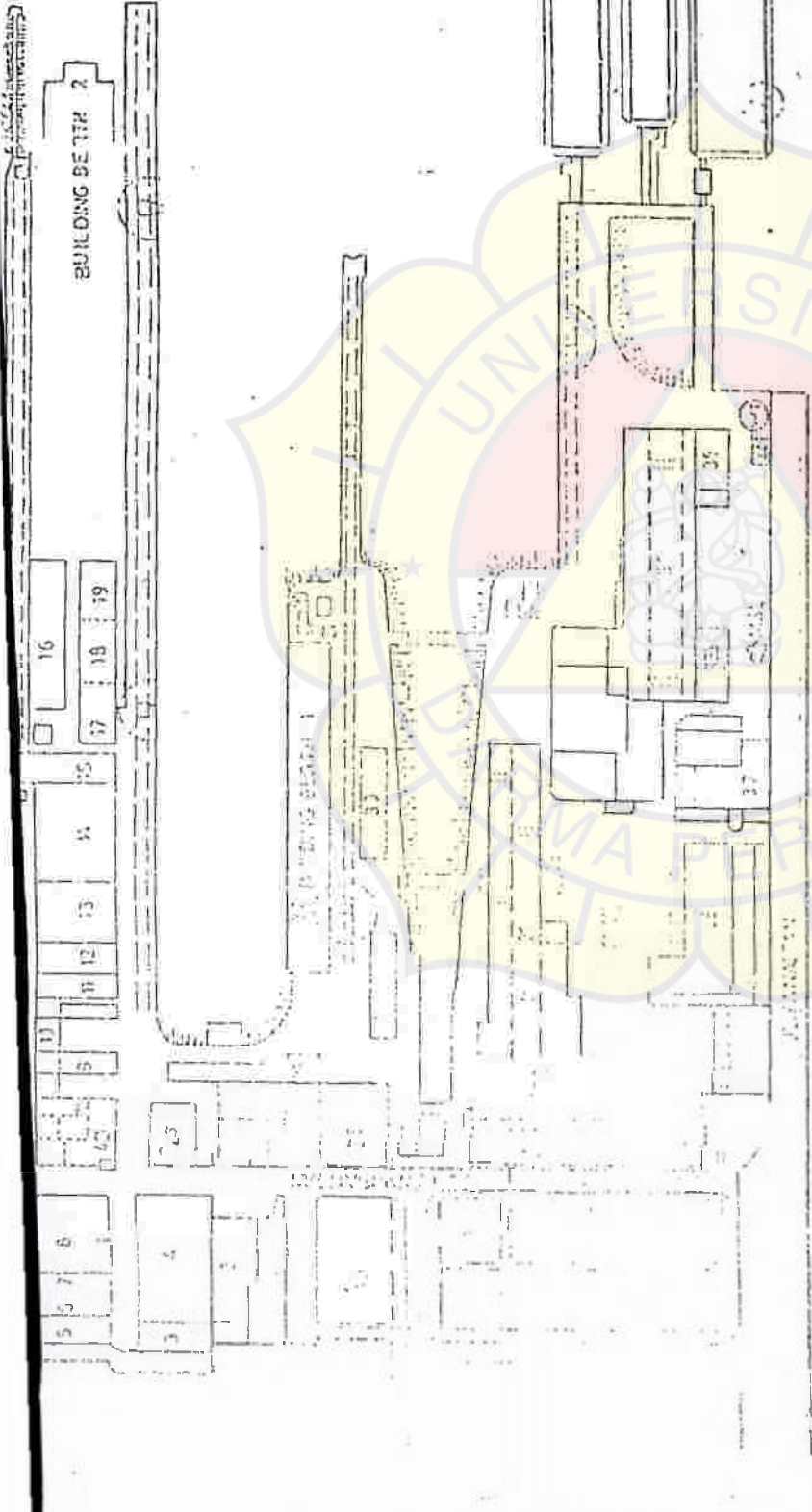
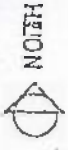
1. Ali, tubagus haedar, *Prinsip-prinsip Network Planning*. Penerbit :Pt Gramedia,2000
2. Dewanto, Yoseph Arya. *Peningkatan produktivitas galangan kapal dengan menggunakan sistim modul*. Tesis pasca sarjana
3. Edi S. Ulfa *Laporan Kp. PT. Dok & Perkapalan Kodja Bahari Unit Produksi Jakarta II, 2004*
4. Hardjosoedarmo,soewarso, *Bacaan terpilih tentang total quality management*, edisi 1, penerbit Andi Yogyakarta, 1996.
5. PT. Pelita Bahari, *standar jam orang produksi*, Jakarta, 1986
6. Soekarsono. NA. *Perawatan dan reparasi kapal*. Fakultas Teknoigi Kelautan
7. Storch, Richard L. dkk, *Ship Production*, second edition Cornell Maritime press, 1995
8. Tjiptono, Fandy & Anastasia Diana, *Total Quality Management*, Edisi pertama, penerbit Andi Offset, 1995
9. Triwamo, Ir, *kumpulan makalah Jam orang Produksi*, LPPM. Jakarta tahun 1996.

LAMPIRAN



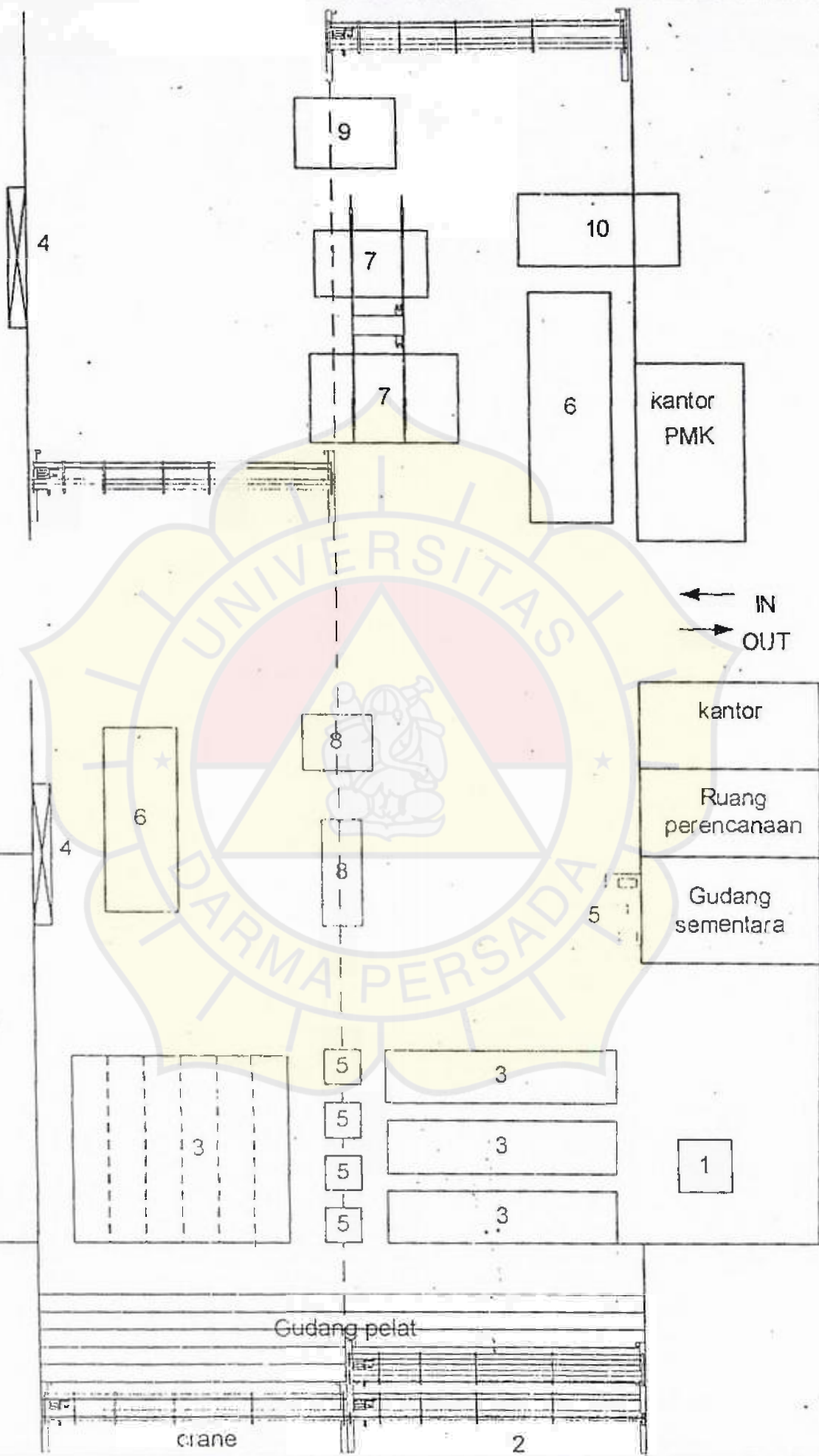
Struktur Organisasi Bengkel Kontruksi





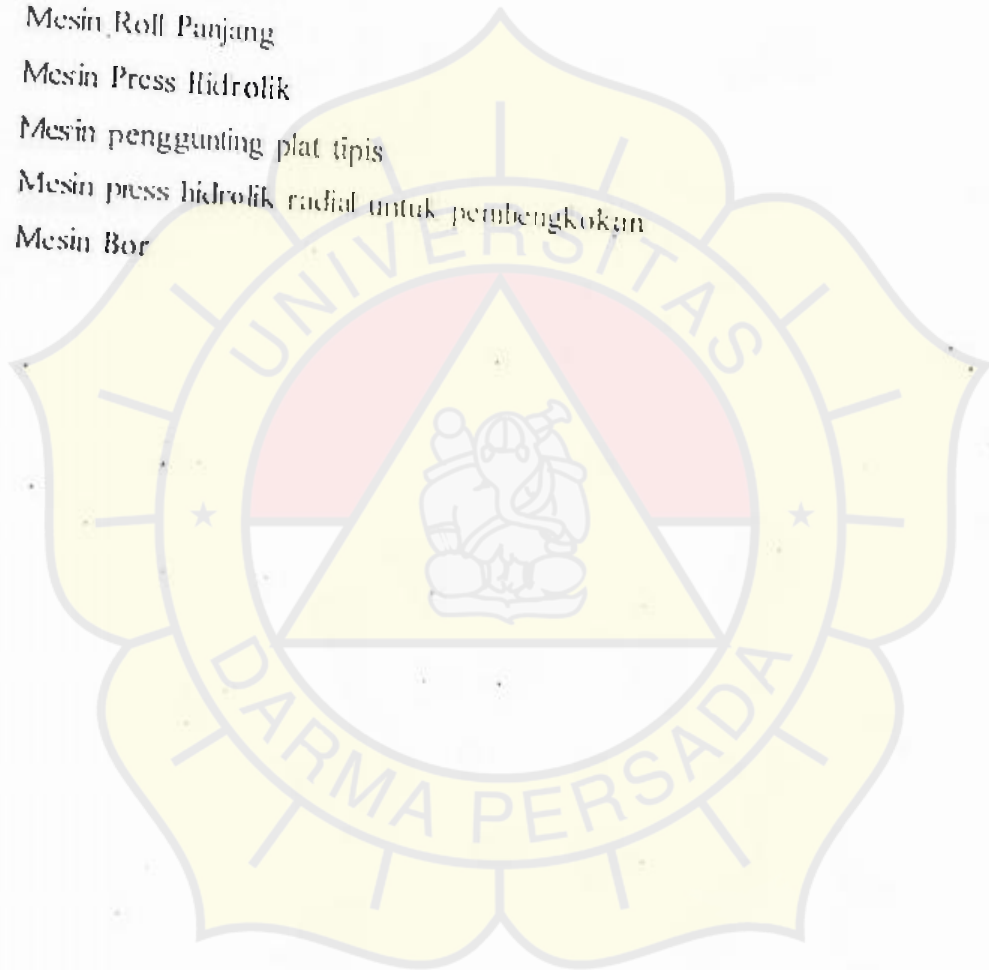
| | |
|--|----------------|
| SKALA | 1 : 100 |
| PROJEKSI | PERSPEKTIF |
| NO. PROJEKSI | EX NO 197 / E1 |
| GROUND PLAN PT DOK 2 PERAPALANKODIA BAHAR (UNIT GALANGAN JAKARTA I) | |
| DOK2 PERKAPALAN KODJA BAHAR (PERSENG) UNIT GALANGAN JAKARTA I | |
| No. 109 | |

| NO. | DESCRIPTION | SIZE | NO. | DESCRIPTION | SIZE |
|-----|----------------|-----------|-----|---------------------|-----------------|
| 1 | RECEPTION SHED | 15 X 40 M | 26 | MAN STORE | 20X28M - 18X50M |
| 2 | PAINTING SHED | 12 X 40 M | 27 | LUNCH ROOM | 17X50M |
| 3 | PAINTING SHED | 12 X 25 M | 28 | WELDING SHED NO.2 | 9 X 61 M |
| 4 | PAINTING SHED | 12 X 25 M | 29 | PERKAMAN OFFICE | 5 X 12 M |
| 5 | CAR WASH | 12 X 25 M | 30 | MACHINE SHOP | 30 X 130M |
| 6 | STORAGE | 12 X 40 M | 31 | WHITE METAL FOUNDRY | 24 X 15 M |
| 7 | STORAGE | 12 X 40 M | 32 | MARBLE OFFICE | 40 X 16 M |
| 8 | STORAGE | 12 X 40 M | 33 | | |
| 9 | STORAGE | 12 X 40 M | 34 | | |
| 10 | STORAGE | 12 X 40 M | 35 | | |
| 11 | STORAGE | 12 X 40 M | 36 | | |
| 12 | STORAGE | 12 X 40 M | 37 | | |
| 13 | STORAGE | 12 X 40 M | 38 | | |
| 14 | STORAGE | 12 X 40 M | 39 | | |
| 15 | STORAGE | 12 X 40 M | 40 | | |
| 16 | STORAGE | 12 X 40 M | 41 | NOSSOLE | |
| 17 | STORAGE | 12 X 40 M | 42 | EX CAR POOL | |
| 18 | STORAGE | 12 X 40 M | | | |
| 19 | STORAGE | 12 X 40 M | | | |
| 20 | STORAGE | 12 X 40 M | | | |
| 21 | STORAGE | 12 X 40 M | | | |
| 22 | STORAGE | 12 X 40 M | | | |
| 23 | STORAGE | 12 X 40 M | | | |
| 24 | STORAGE | 12 X 40 M | | | |
| 25 | STORAGE | 12 X 40 M | | | |
| 26 | STORAGE | 12 X 40 M | | | |
| 27 | STORAGE | 12 X 40 M | | | |
| 28 | STORAGE | 12 X 40 M | | | |
| 29 | STORAGE | 12 X 40 M | | | |
| 30 | STORAGE | 12 X 40 M | | | |
| 31 | STORAGE | 12 X 40 M | | | |
| 32 | STORAGE | 12 X 40 M | | | |
| 33 | STORAGE | 12 X 40 M | | | |
| 34 | STORAGE | 12 X 40 M | | | |
| 35 | STORAGE | 12 X 40 M | | | |
| 36 | STORAGE | 12 X 40 M | | | |
| 37 | STORAGE | 12 X 40 M | | | |
| 38 | STORAGE | 12 X 40 M | | | |
| 39 | STORAGE | 12 X 40 M | | | |
| 40 | STORAGE | 12 X 40 M | | | |
| 41 | STORAGE | 12 X 40 M | | | |
| 42 | STORAGE | 12 X 40 M | | | |



Keterangan Gambar :

- 1 Mesin Pelurus Profil
- 2 Overhead Crane
- 3 Meja Desain dan Pemotongan Plat
- 4 Mesin Las 20 buah
- 5 Lampu potong optik
- 6 Mesin Roll Panjang
- 7 Mesin Press Hidrolik
- 8 Mesin penggantung plat tipis
- 9 Mesin press hidrolik radial untuk pembengkokan
- 10 Mesin Bor





PROSES KERJA INTI REPARASI

PENDUKUNG

START

SM & MGR & Asman Pemasaran
Terima Permintaan Perbaikan & Pemeliharaan

1

S PI
Pengawasan Manajemen
Operasi, Keuangan &
Umum

Asman Perbaikan
Tinjauan Permintaan Pelanggan

2

Asman Perbaikan
Survey on the spot (jika diperlukan)

3

SDM – DIKLAT
Pendidikan & Latihan

Asman Perbaikan
Kirim Penawaran

4

Pemasaran
Rembang Usaha

SM Ulin & Pemasaran
- Terima Persetujuan dari Pelanggan
- Penanda tangan kontrak & Repair list

5

SKS
Pengendalian Dokumen
& Data

Terbit SP3 – G M

6

Asman Pelaksanaan
Arrival Meeting & Kick Off

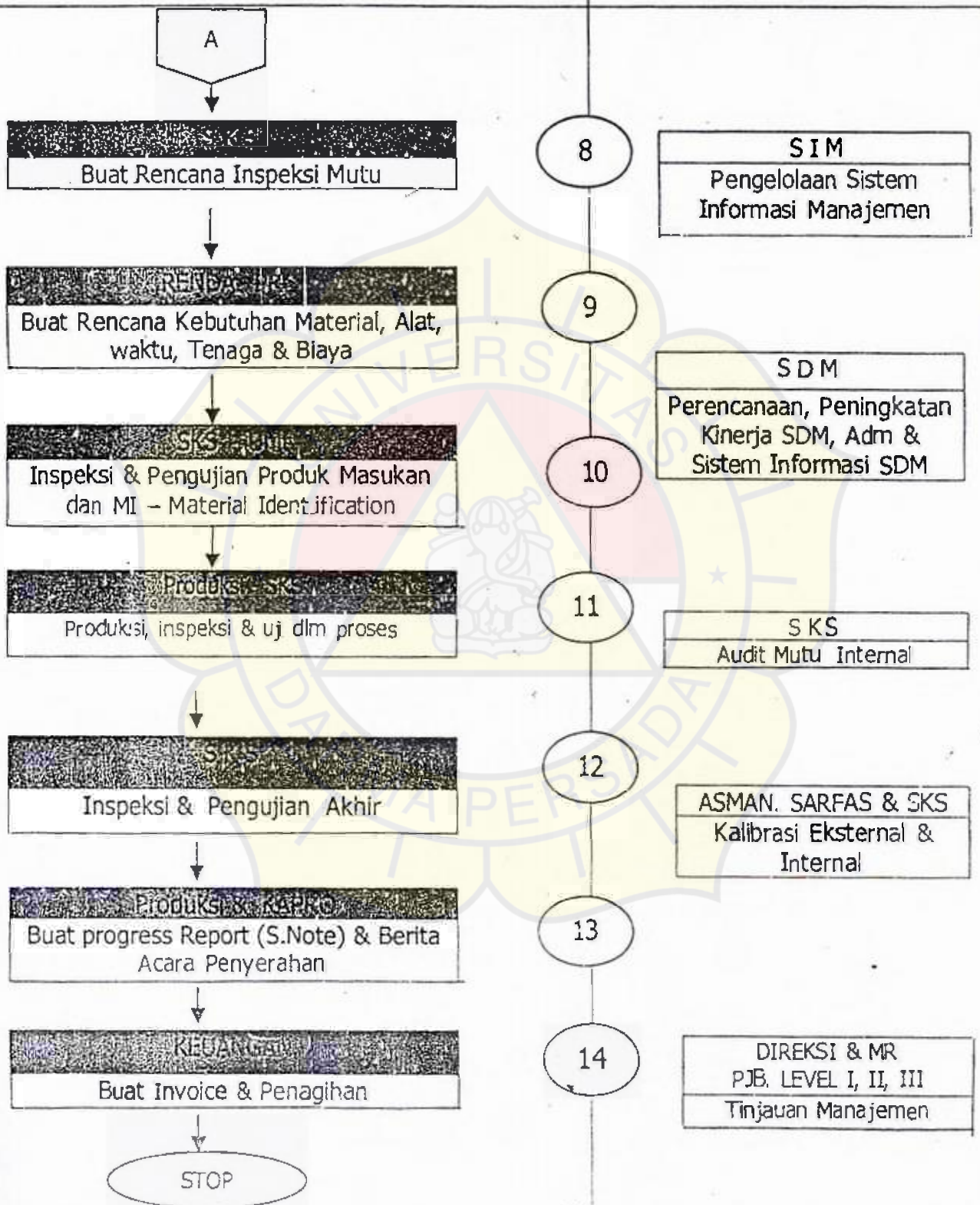
7

A



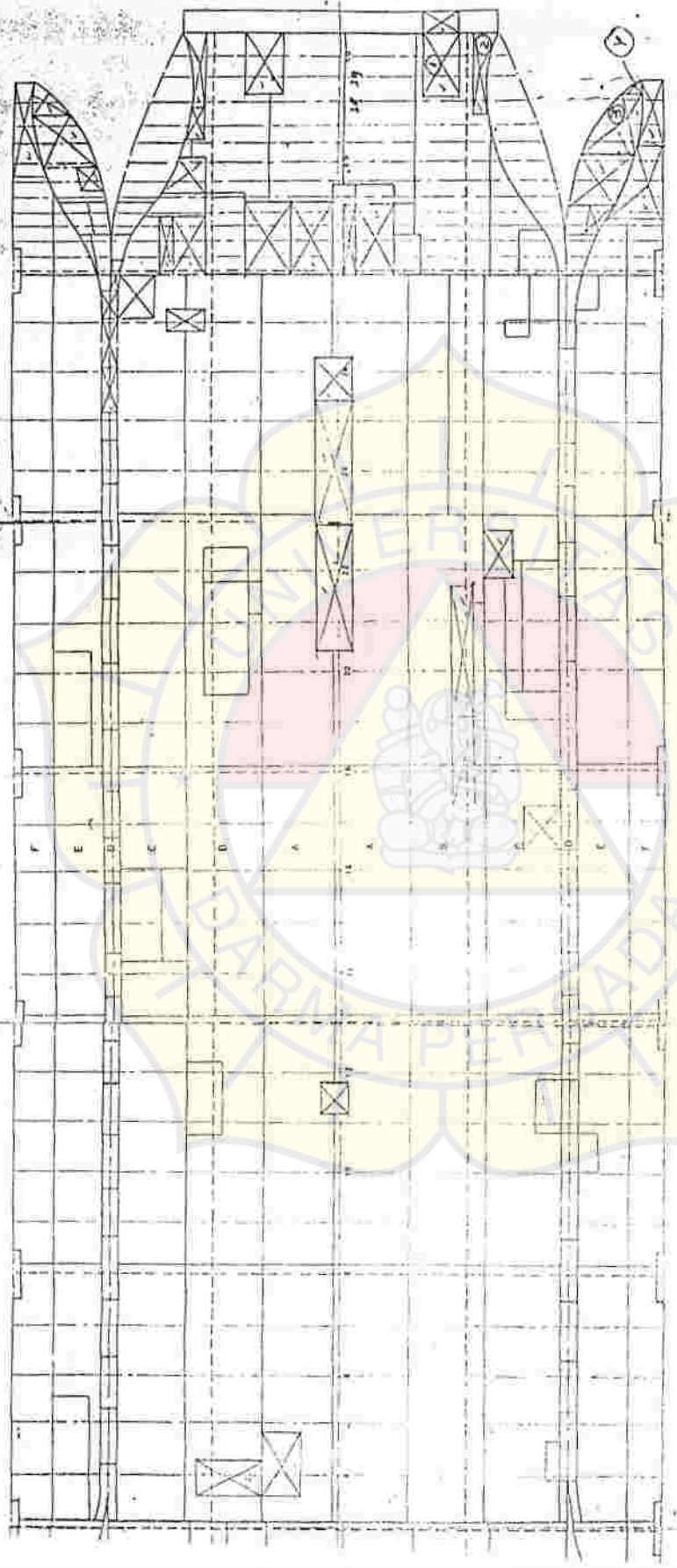
PROSES KERJA INTI REPARASI

PENDUKUNG

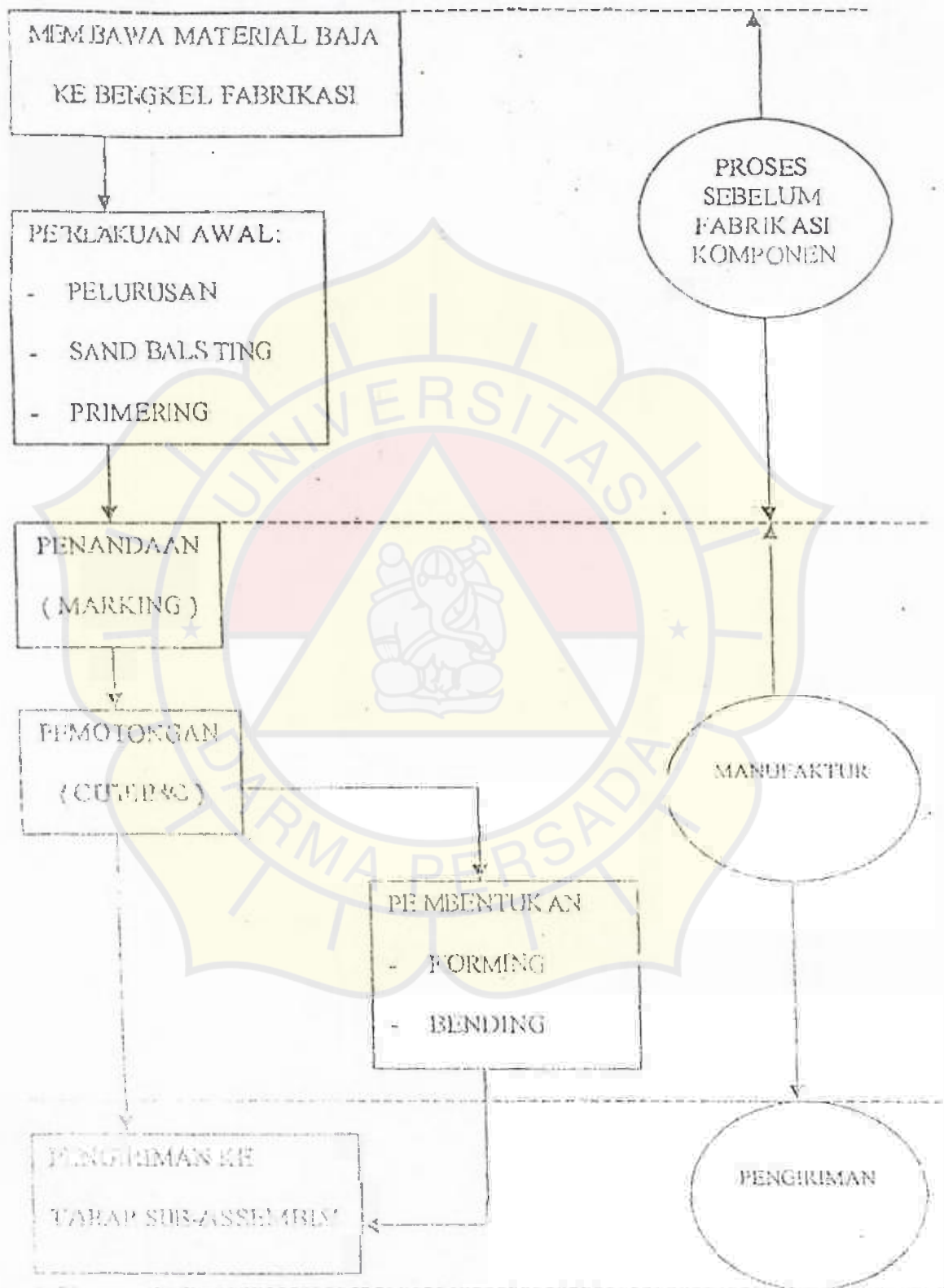


TONGKANG . X

STANDARD / KW



Scale: 1/200





SHIPYARD & ENGINEERING



Jakarta, 21 Juli 2004

Nomor : 888 /SDM/DKB/2004

Perihal : Permohonan Riset.

Kepada Yth.

Ketua Jurusan Teknik Perkapalan

Fakultas Teknologi Kelautan

Universitas Darma Persada

Jl. Radin Inten II (Terusan Casablanca)

Pondok Kelapa – Jakarta 13450

Dengan hormat,

1. Menunjuk surat Ketua Jurusan Teknik Perkapalan Fakultas Teknologi Kelautan Universitas Darma Persada nomor,023/FTK-KAJUR/VII/2004 tertanggal 13 Juli 2004 perihal tersebut diatas, dengan ini di beritahukan bahwa pada prinsipnya kami dapat menerima mahasiswa tersebut dibawah ini:

| <u>NO.</u> | <u>NAMA</u> | <u>JURUSAN</u> |
|------------|-------------|-------------------|
| 1. | SUHADI | TEKNIK PERKAPALAN |

2. Riset dimaksud dapat dilaksanakan di Unit Produksi Jakarta II selama ± 1 (satu) bulan terhitung mulai tanggal 02 s.d 31 Agustus 2004
3. Selama pelaksanaan Riset berlangsung mahasiswa tersebut diharuskan mentaati peraturan perusahaan
4. Demikian untuk menjadikan maklum dan atas perhatiannya disampaikan terima kasih.

PT. DOK & PERKAPALAN KODJA BAHARI (PERSERO)

A. n. Direksi,

Jakarta

Cirebon

Semarang

Banjarmasin

Palembang

Padang

Sabang

PT. DOK & PERKAPALAN KODJA BAHARI
TJAHJADI DERMAWAN P. M. S.H.
 Pjs. Kepala Divisi SDM.

PT. DOK & PERKAPALAN KODJA BAHARI (PERSERO)

KANTOR PUSAT : Jl. Sindang Laut No. 101 Cilincing, Jakarta 14110
Tel. (021) 4302228, 4302232 • Fax. (021) 4303039, 4303059