

BAB V

KESIMPULAN DAN SARAN

A. Kesimpulan

Berdasarkan hasil pengamatan, pengumpulan data, pengolahan dan analisis data mengenai “Peranan Kompensasi Terhadap Produktivitas Kerja Karyawan Divisi Lemari Es di PT. Sharp Electronics Indonesia”, maka penulis dapat menarik kesimpulan dari uraian tersebut sebagai berikut:

1. Dalam menetapkan kompensasi yang diberikan karyawannya pada Divisi Lemari Es PT. Sharp Electronics Indonesia menggunakan sistem waktu dimana pemberian upah atau gaji dilakukan tiap bulan, untuk Tunjangan Hari Raya dan Bonus diberikan tiap tahun, untuk gaji pokok perusahaan menetapkan kebijakan minimal berdasarkan tingkat UMR (Upah Minimum Regional). Besarnya kompensasi ditentukan oleh posisi jabatan karyawan dan lama masa kerja karyawan.
2. Dari hasil analisis diketahui bahwa peranan kompensasi terhadap produktivitas kerja karyawan memberikan hasil yang positif. Hal

ini terlihat dari perhitungan koefisien yang menunjukkan nilai $r = 0.99$ atau 99 %, ini berarti bahwa bila kompensasi meningkat maka produktivitas juga akan meningkat

B. Saran

Saran-saran yang dapat penulis berikan kepada Divisi Lemari Es PT. Sharp Electronics Indonesia berkenaan dengan hasil penelitian adalah sebagai berikut:

1. Adanya demonstrasi karyawan yang menuntut kenaikan kompensasi sebaiknya dijadikan dasar dalam penyusunan kebijaksanaan pemberian kompensasi PT. Sharp Electronics Indonesia dimana pemberian kompensasi lebih memperhatikan kondisi harga dan kebutuhan sosial serta ekonomi karyawan yang terus berkembang sesuai dengan perkembangan ekonomi masyarakat, seperti harga Bahan Bakar Minyak (BBM) yang terus naik, dan lain-lain.
2. Berdasarkan hasil interview dengan sebagian karyawan selama penulis melakukan penelitian diperoleh bahwa sebagian karyawan mengeluhkan sistem *input* lembur yang masih tidak bagus, untuk itu penulis menyarankan perlu adanya perbaikan pada bagian

administrasi Divisi Lemari Es PT. Sharp Electronics Indonesia untuk *input* lembur karyawan, dimana hal ini disebabkan *input* laporan lembur karyawan berdasarkan SPL (Surat Perintah Lembur) diinput secara manual oleh bagian administrasi, sebaiknya dibuat sistem komputerisasi sesuai dengan system absensi yang sudah terkomputerisasi, sehingga bisa mengurangi terjadinya kesalahan *input* .



DAFTAR PUSTAKA

- Bacal, Robert, **Human Resources Champions**, Harvard Business School Press Boston, Massachusetts, 1996.
- Dajan, Anto, **Pengantar Metode Statistik**, Jilid II;LP3ES, Jakarta 1986.
- Dessler, Gary, **Manajemen Sumber Daya Manusia** (Edisi Bahasa Indonesia), Jilid 2, Penerbit PT. Prenhallindo, Jakarta, 1997.
- Feldman, C Daniel & Arnold, J Hugh, **Managing Individual And Group Behavior In Organization**, New York 1983.
- Flippo, Edwin B. **Manajemen Personalia**, Edisi Keenam, Jilid I, Penerbit Erlangga, Jakarta, 1991.
- Handoko, T.Hani, **Manajemen**, Edisi Kedua, Penerbit BPFE Yogyakarta, 1994.
- Hasibuan, Malayu S.P, Drs, **Manajemen Sumber Daya Manusia**, Cetakan Keenam, Penerbit PT. Bumi Aksara, Jakarta, 2003.
- Kusmanto, Bambang, **Meningkatkan Produktivitas Karyawan**, Penerbit Lembaga Pendidikan dan Pembinaan Manajemen, Penerbit PT. Pustaka Binaan Preidu, Jakarta, 1991.
- Nitisemito, Alex, S, Drs, **Manajemen Personalia**, Edisi Ketiga, Cetakan Kesembilan, Penerbit Ghalia Indonesia, Jakarta, Indonesia.
- Prihadi, F, Syaiful, **Assesment Centre Identifikasi, Pengukuran, Dan Pengembangan Kompetensi**, PT. Gramedia Pustaka Utama, Jakarta, 2004.

Ruly, S, Achmad , H, DR, **SDM Berkualitas Mengubah Visi Menjadi Realitas**, PT, Gramedia Pustaka Utama, Jakarta, 2003.

Siagian, P, Sondang, MPA, DR, Prof, **Kiat Meningkatkan Produktivitas Kerja**, Rineka Cipta, Jakarta, 2002.

Simanjutak, Payaman, **Pengantar Ekonomi Sumber Daya Manusia**, Lembaga Penerbit Fakultas Ekonomi UI, Jakarta.

Soetjipto, W, Budi & Usmara, A, **Paradigma Baru Manajemen Sumber Daya Manusia**, Amara Books, Yogyakarta, 2002.

Ulrich, Dave, **Human Resources Champions**, Harvard Business Scholl Press Boston, Massachusetts, 1996.

Umar, Husein, **Riset Sumber Daya Manusia Dalam Organisasi**, PT. Gramedia Pustaka Utama, Jakarta, 2004.



PT. SHARP ELECTRONICS INDONESIA

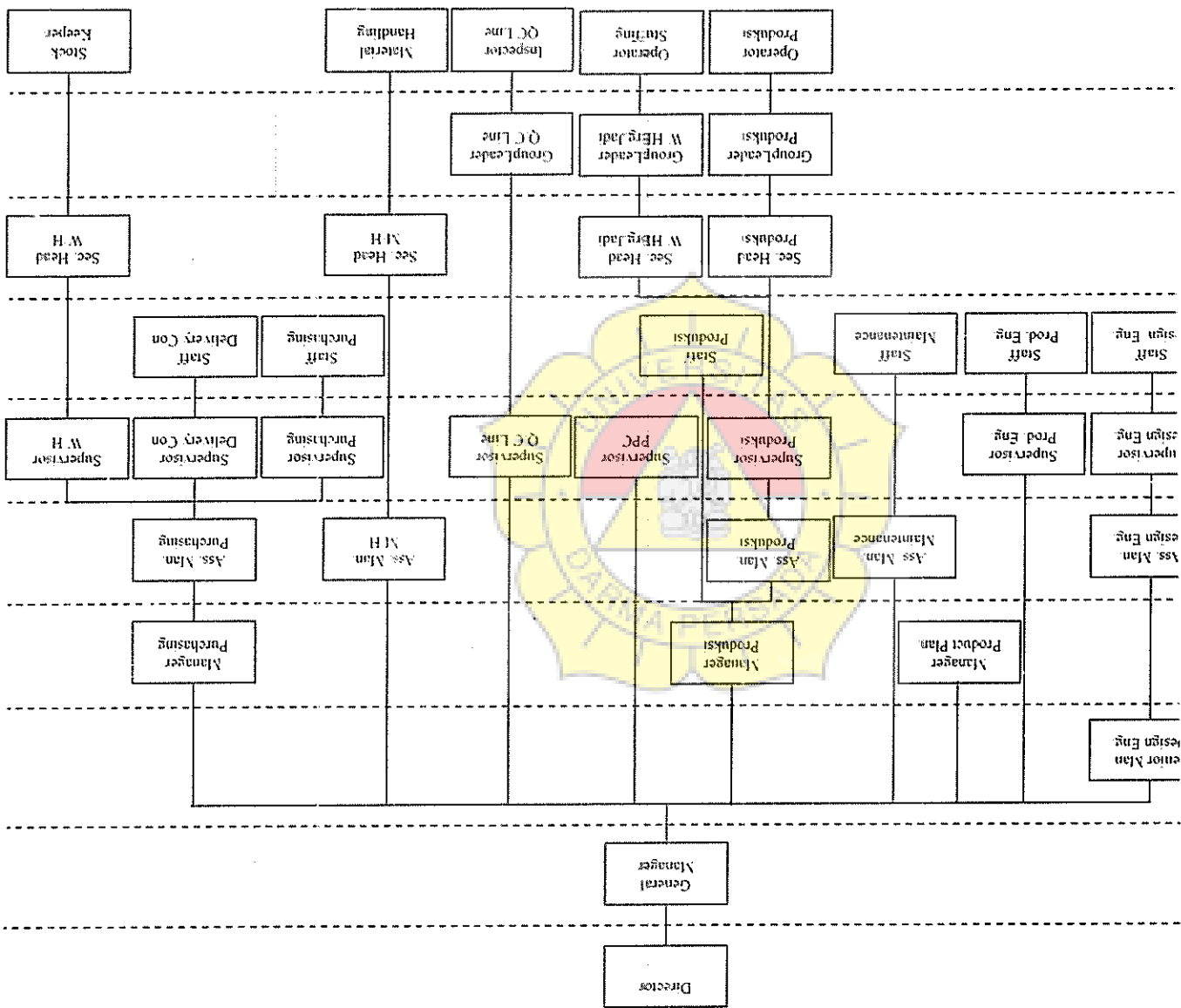
STRUKTUR ORGANISASI

LAMPPIRANT



PT SHARP ELECTRONICS INDONESIA TAHUN 2005

STRUKTUR ORGANISASI DIVISI LEMARI ES



PT. SHARP ELECTRONICS INDONESIA
DATA PRODUKSI LEMARI ES PERIODE 2000-2004

WMP PANZ

Refrigerator Production HA. Division
PT Sharp Electronic Indonesia (2000)

No.	Model	Month												Total			
		Jan	Feb	Mar	Apr	May	Jun	Jul	Aug	Sep	Oct	Nov	Des				
1	VR-100CGY	1200	1500	850	900	900	900	1000	1100								9450
2	VR-100FGY	900	1200	800	1400	900	800	900	900								9400
3	VR-110SBL	1300			1600		850										6900
4	SJ-10LVCGY		1000	900	950	900	1200	1100	1400								8800
5	SJ-11GSBL	800	1200		500												6750
6	SJ-15LVMGR	1100		1200	800	1500	900		800								6300
7	SJ-15NCGY		1500	1100		1400		1200									8950
8	SJ-16BL	1400	900	1200	1000		1500	1230	1500								10030
9	SJ-16GR	950		500													5650
10	SJ-16GY		1300	1500	1650	500	1200	1100	1200	1200							7850
11	SJ-17GR	1400	1000		1300	1000	500	1000									7300
12	SJ-17GY		950	1100		500											8100
13	SJ-18GY	700	1200	1200		1550		1250	1600								8100
14	SJ-18BL	1500		1100	1000	500	950	1500	1200	1400							11350
15	SJ-19LVCGY	500	850	1500		1200	950	1500	900	1600							9850
16	SJ-19LVMGR	800			950	1700	1500	950	1700	1000							9800
17	SJ-19WSLV		600		1500		1200	1200	1000	1000							7850
18	VR-190WS				1200	1600	1700	1650	1500	500							6850
19	VR-190WSLV	980	800	900	1700		1700	1650	1250	900							10300
20	VR-190WSVBL	950	1000	1000		1400	1600	1650	1600	1200							9330
21	VR-190LVCGY	1200			900	800	1650	900	1600	1200							9950
22	SJ-20NCGY		1200	1000				1600	900	1700							9000
23	SJ-20NMGGR	950		500	600	1500	1600	900	1500	1700							11800
24	SJD-20TSL	750	800	500		200			900	1250							8650
25	SJD-21TBL	700			500		900	1000	800	1600							8100
26	SJD-21TSL	800	1540	200		900	600	1600	800	1600							8700
27	SJ-22LVCGY		500		1100		1200	900	1200	1200							8540
28	SJ-22LVB/L	1000		800		1400		900	1500	1500							10100
29	R-18P1PL		900	500	900		1500	500	900	1000							6700
30	SJ-22TJ2G			500	900		500			1200							6500
31	SJ-22TH2S	1000	800	1200	1000	1100	800	500		1500							7300
32	SJ-22TH2G	870	700	500	300		1000			1600							6200
33	VR-220S	1200	1500	1200	1550	1600	800	700	500	1600							8320
34	VR-220LVCGY			1800	1600	1450	1200	950	800	500							9770
										1300							6800

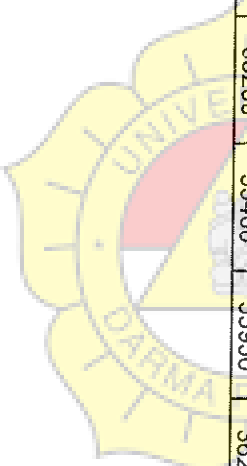
36	SJ-18WGY	900	1300		900	900	1500	1500	1200	1600	1400	1650		1600	1100	11600
37	FR-148EGY		1600	1500		1450		1500		1500	1500	1500	1600	1200	900	9150
38	FR-148GR	700	1500	1250	1200		1600	1250					1000			9650
39	FR-189EGY	1100		900	800	1500	900			1300	1600			1500	1200	10800
40	FR-189GY	1100	1300		1700	1600		1200	1000	1000	900		990		1300	11090
41	FR-189GR	1200		1700			1400	1300	1400				1700	1200	1000	10900
42	FR-195EGY		1000	1000	1200	1650		950	1700	1600				1500		10600
43	FR-195GY	1400	1200	800		1270	1600	1200		1500		1500	600	1000	1500	12070
TOTAL		30850	30840	31000	31300	31720	31800	31930	32100	32250	32350	32600	32860	32860	381600	



Refrigerator Production HA. Division
PT Sharp Electronic Indonesia (2001)

No.	Model	Month												Total							
		Jan	Feb	Mar	Apr	May	Jun	Jul	Aug	Sep	Oct	Nov	Des								
1	SJ-9CFH	900	800	1000	1100																
2	SJ-10GSGY		1300																		
2	SJ-10GSSBL	600	900	1100	500	1600	800	1200	500	1000	1000	1200	1600	1000	1400	1600	1000	1400	9250		
3	SJ-14TH2S	600		900	200	1200	1100														
4	SJ-14TH2G	900	1000		1000	1200	1450		1450	1300	900	900	800	800	1600	1600	9950	7700			
5	SJ-14TG2S	950	1100	1500	500	900	800														
6	SDF-1136		1200	1200	1550	1200	1250	1200	1200	1600	1200	900	900	900	1300	1200	1200	1200	1300	9050	
7	SJ-166GR	800	1200		800		1500														
8	SJD-15TSL	1600		1200			900														
9	SJD-15TGY	500	1500	1100		1400	900														
10	SJ-DK15TSL	1000	900	1200	1400	1400	1200	1200	1230	1600	1200	1600	1200	1250	1000	1000					
11	SJD-16TSL	500		500	950	1600	1200	1100	1600	1200	1200	1600	1000	1300	1000	1000					
12	VRD-150VGR	1550	1300	1500		500	1200	1100	1600	1200	1600	1600	600	1600	900	1200					
13	- SDF-1343	500			1400	1000	1350	1000	1200	1200	1200	1200	1100	1000	1000	900					
14	R-16P1PL		1450	1100		1400	900														
15	PR-188D	1700	1200	1200	700	1400	1200	950	1200												
16	SDF-1763	1400			1500	1400	1100														
17	SJ-18WGY	600	1200	1500	500		900														
18	SJ-19TH2S	1600	600	600	800																
19	SJ-19TG2G	750	1600	1500		1400															
20	SJ-19TG2S	1400			1200	1600	1400														
21	SJ-19TJ2G	800	1500	900		750	1400														
22	SJ-22TH2S		1400	500		1400	1300														
23	VRD-178SBL			1250	900		500														
24	VRD-178SGY	1200	1200	1000	1450		500														
25	SJD-20TGY			1530		500	500														
26	SJD-20TSL	900		800	500	1200	500														
27	SJD-21TBL	850	950		1500																
28	SJD-21TSL	1400		200		900	1500														
29	VRD-170VGR		1200	1300	1100		1200														
30	VRD-170SGY	1300	1000	500		1400															
31	VRD-180SBL	1000	1300		900		1500														
32	SJ-22TJ2G	1100	1000	1000	1700	1300	1200	800	600												

33	SJ-22TH2S	500		900		1550	1600	800		500		800		900	1200		5800
34	SJ-22TH2G		900				1600										7050
35	SJ-23TH2S		1500	1200			1450	1200	500	1000	1400	900	1600				10200
36	VR-220LVCGY	800	1600	500	1600	1650	1500	1500	1300	1650	1200	1200	1000	13000			13000
37	SJD-23TGY	700		1000	1100	1000	1400	1600	500	1100	1000	1000	1000	10500			10500
38	SJD-23TSL	1500	900		500	400	1500	600	500	1560	1400	1500	500	6700			6700
39	SJ-DK23TSL		1500	1500	900	1200	700	1450	500	1500	1400	1500	1100	11360			11360
40	VRD-180VGR			800	900	950	400	1700	1400	1500				6300			6300
41	SJ-18WGY	1600	1000		1000		1200	400	1500	1600	1500	1700	1700	11900			11900
42	FR-148EGY	1500		1500	400	1200	1600	1370	1600	1200	1200	1700	500	10700			10700
43	FR-148GR		500	1250	1200	500	1600	850	800	990	900	1700	1600	11820			11820
44	FR-189EGY	1300	500	900	800	1550	1200	800	900	990	900	1100	1400	9400			9400
45	FR-189GY	600	1300		1700	1000	1400	1450	1700	1500	1500	1100	1400	11100			11100
46	FR-189GR	800															
47	FR-195EGY			1000	1200	1650	1000	1450	1700	1500	600	1300	1500	8700			8700
48	FR-195GY	900	1500	1300	1600	35200	35400	35950	36250	36010	37190	37300	37500	431200			431200
	TOTAL	35100	35000	35200	35100	35200	35400	35950	36250	36010	37190	37300	37500	431200			431200



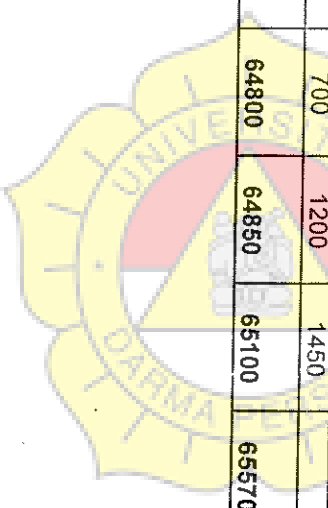
Perencanaan Produksi HA, Division
PT Sharp Electronic Indonesia (2002)

No.	Model	Month												Total		
		Jan	Feb	Mar	Apr	May	Jun	Jul	Aug	Sep	Oct	Nov	Des			
1	SJ-9CFH	500		500	950		1200	1600		800						6050
2	SJ-10GSBL	1200	800		1100		850	500		1500						10550
3	SJ-10LVCGY		1300	950		1200		1500		1000						7950
4	SJ-11GSBL	500	900	1100	500	600	1100									6300
5	SJ-15LVMGR	900		900	1200	600	1000	1450								7750
6	SJ-15NCGY	900	1000	1000	1000	900	800	950								9450
7	SJ-15NMGR		500			500		500								6150
8	SJ-16BL	1000	1100	1500	1300	950	200	1600		1250						11450
9	SJ-16GR		1200	1200	900	1200	800	1200		900						11200
10	SJ-16GY	1100	1200				1200	1500		1450						9750
11	SJ-17GR	1200		1200	1000					900						7650
12	SJD-15TGY	1200		1100		500	800	1200		1200						7000
13	SJ-DK15TSL				1100		900	1230								8730
14	SJD-16TSL	400		500	1200	1600	500	500		1200						7700
15	VRD-150VGR	900	1300		1200	500				1200						8400
16	VRD-150SBL			1000		1450	500	1000		1000						5550
17	VRD-150SGR	500	500		1500	1200	1200	500								6600
18	VRD-150VGY	700	500		900		1200	500								5030
19	SDF-1343		1000			1200	1000	1200								7500
20	R-16P1PL	500	1450	1100	1500					1600						8250
21	PR-188D		1200	1200	700	1600	1200	1000		1200						11250
22	SDF-1763	1500		1100			1450	1500								9550
23	SJ-18WGY	900	1200	1500	500		500	1200		900						11500
24	SJ-19TH2S	1200			800	1400				1450						6350
25	SJ-19TG2G		1000	1500				1200								5200
26	SJ-19TG2S	700						1100		1500						10500
27	SJ-19TJ2G	600		900			1200	1650		750						7850
28	SJ-22TH2S	500	1400	1000		1400	1300	500								8700
29	VRD-178SBL	800		1250			500	1500		900						6300
30	VRD-178SGY		1200	1000	1200					800						4600
31	VRD-178SSGR	1200			1200			1000		600						11000
32	VRD-178VGY	450		500	1000	1000	1450	1100		1500						4800
33	SJ-20eGR		1100	500			500	600		1000						6000
34	SJ-20eGY	900		500	1200	1200	500	600		600						5550
35	SJ-20eBL	1450			1450	1450		400								8900
36	SJD-20TGY		1500	1500		1400	1100			500						1200
37	SJD-20TSL	900		800	1500	1500				500						8600

39	SJD-21TSL		1000	200	500	1000				800	1200	500	1200	1100	800	1200	500	1200	1100	7650
40	VRD-170VBL	400	400	1000	900	1500				1200	600	1200	600	800	1200	1200	500	1200	600	6900
41	VRD-170SBL	300	500							800	600	500	500	6100						6100
42	VRD-170VGR		1200	1200	300	600				1000	1000	600	600	5500						5500
43	VRD-170SGY	1300		1450	500	400				1200	1500	900	900	10200						10200
44	VRD-170ASGY	1100	700		1000	300				1200	900			6750						6750
45	VRD-170ASGN	300	400	500	1200	500				500	500			6600						6600
46	VRD-170ASGG									1400	1000			6800						6800
47	VRD-170ASGB	900	1600	600	500	500				900	1000	450		5660						5660
48	VRD-180SGR		1450	900						800	1200			5950						5950
49	VRD-180VBL	400		900	300	1700				600	500	1100		9300						9300
50	VRD-180VGR	1000	1000		1200	600				600	1300	500		5100						5100
51	VRD-180SBL	1250		500						1200	500	950		9000						9000
52	VRD-180ASGN		1200		400	1600				1200	1200			7900						7900
53	VRD-180ASGG	1000	950	400	600	500				1300	500			4800						4800
54	VRD-180ASGB									500	1000	1500		6350						6350
55	SJ-22TJ2G	1000	1000	800	700	500				1000	500	1000		5500						5500
56	SJ-22TH2S	1200		900	300	900				500	800			9000						9000
57	SJ-22TH2G		900		1550	600				1000	900			6200						6200
58	SJ-23TH2S	800	1500	1200		1450				1000	900			6450						6450
59	VR-220LVCGY	500		800	600	1200				1500	1300	1100		9100						9100
60	SJD-23TGY	500	600		500	1000				1500	1200	1200		8200						8200
61	SJD-23TSL	1250	900	1200	400					1000	1200	800		7300						7300
62	SJ-DK23TSL	900	1500	500		1200				500	600	600		5650						5650
63	VRD-180VGR			800	900	950				600	1560	700		8460						8460
64	SJ-18WGY	500	1000		1500	1200				1400	1500			5700						5700
65	FR-148EGY		400	1500		1200				1000	1500			8100						8100
66	FR-148GR	1450		1250						1370	1000	1600		6300						6300
67	FR-189EGY	500	500	900	800	1500				850	1000	1500		8470						8470
68	FR-189GY	1000								1000	900			8050						8050
69	FR-189GR	400	500		500	1400				1400	900	1300		4900						4900
70	FR-195EGY			1000	500	1000								7900						7900
71	FR-195GY	950	1500		1600	1450				500	1500	600		5450						5450
	TOTAL	40150	40850	41550	41400	41450	41850	41850	41900	42010	42480	42460	42450	500400						

36	VRD-178SGY	1200	1100	1000	1200	700	1700	1900	1700	1400	1400	1250	1100	1400	12300
37	VRD-178SGR	1200	1000		1200	700	1700		1200	1400	800	1000	1100	800	12000
38	VRD-178VGY	1000	800		1000	1000	1450	1100	1300	1650	1300				7550
39	VR-P178SGN		1200	1700		1000	1200		1300			1600	900	1200	11350
40	VR-P178SGG	700	1500	1400		500	1000	500	500	500	1200	500	1000	1300	8600
41	VR-P178SGB	800	800	1650		600	1000		1700			600	500		8400
42	SJD-178FSGY		500			800	500		300		400	800		400	5450
43	SJD-178FSBL	900				300	600				600	300	1300	1600	5300
44	SJ-20eGR		1100	1300		1600	400				600	700	1600	5700	
45	SJ-20eGY	500	1500	500		1200	200		1450		500	1200		500	9650
46	SJ-20eBL		600			1000	500		1300				500	1000	7200
47	SJD-20TGY	1400	1400	1400		1500	1400	500	600			400	1000	1000	6550
48	SJD-20TSL	800	1000	800		1400	1200	1200	1000			1700	1700	1400	11500
49	SJD-21TBL		900			1450	1200	1100	800		1400	1600	1600	500	11200
50	SJD-21TSL	200	800	200		800	1400	1400	1100		1200	1100	1100	800	8800
51	VRD-170VBL	1000	400	1000		900	800	1000	1000					1100	7300
52	VRD-170SBL	1400	300	1400		1300	1400	800	1000					800	7200
53	VRD-170VGR	1000	1200	1000		1650	1200		1000		1000	1000	1200	1500	7250
54	VRD-170SGY	1450		1450		900	1300	900	1300		900	1000	1200	1000	10000
55	VRD-170ASGY		700			1500	900	1000	1500		1500	1750	800	1000	11350
56	VRD-170ASGN	500	400	500		800	800	1500	1600		1500	1100			6500
57	VRD-170ASGG		1600			1200	1400		1650		1650	700	1100	1200	7650
58	VRD-170ASGB	600		600		1500	900	900	1600		500	700	1200	900	11750
59	VRP-170SGN	1500	1200			600	1600	1600	1600		1600	1000	1000	1100	6000
60	VRP-170SGG	450	1500	450		800	1700	1000	600		1500	1500	1000	1000	9300
61	VRP-170SGB			1700		1000	1200	1200			1600		500	1300	8500
62	VRD-180SGR	900	1450	900		800	1000	1000	1000						5000
63	VRD-180VBL	1650		1650		1550	1650	800	1200		1700	1100	1500	800	13550
64	VRD-180VGR	1000	500			500	1400	1400	1000		1000	1700	1200	1400	11200
65	VRD-180SBL	1000	900	1000		1000	1300	1000	1000		1100	1200	1200	300	9300
66	VRD-180ASGN		1200	600		1100	1200	1200	1400		1500	950			9050
67	VRD-180ASGG	1000	950	1000		1600	1550	800	1200				1700		7300
68	VRD-180ASGB	500	800			1000	1550	800	800			1100	1200	1550	9750
69	VRP-180SGN	500	600	500		500	1650	1650	1100		1500	1500	1200	1650	11100
70	VRP-180SGG	1500	1200	800		1000	1600	1600	1500		700	1000	1600	11060	
71	VRP-180SGB			800		1500	1450	1450	600				1000	1450	9400
72	SJ-22TJ2G	1000	500	800		1650	1000	1000	1500		1200	1500	1500	1000	9350
73	SJ-22TH2S	550	1000	900		500	1000	1000	1500		800	1600	1400	1000	9900

75	SJ-19SEMGR	800	1000	700		1000	800	700		700	900	900	1600		7300	
76	SJ-19SEEBL	700	600		1000	700	700	800	800	500	600	500	600	700	1700	7800
77	SJ-19SECGY			1500		1600	700	600	600	500	1500	500	700		7200	
78	SJ-23TH2S	500	800	500	1400	1700	500	600	900		600	900	600	1600	7100	
79	SJD-23TGY	950	1400		1100	950	950	500	300		720		600	500	7600	
80	SJD-23TSL	1000	1400	1000	1200	1250		1500	1450		800		1300	500	10820	
81	SJ-DK23TSL	900	900	800		800	1400	1600	1650		500	600	400	600	8700	
82	VRD-180VGR			800	1000	700	1000	1450	500	600	500	1000	500	1500	10100	
83	FR-148EGY	1200	400	1500		1300	1200			500	500	1000	500	1450	8400	
84	FR-148GR	1000	1500		1370		1200	1370	1600	500		1000	1700		7800	
85	FR-189EGY	1550	500	900	850	1200	1550	850	500	1000	1600	1500	800	1370	11610	
86	FR-189GY		500	1200	1600	1600	1000	1100		900		1500	900		9400	
87	FR-189GR	800		700		1200	400	670		900		1300	1700	1100	9900	
88	FR-195EGY	1100	1600		1450	1200	1200	1450	1700	1600			1300		5570	
89	FR-195GY			800	1450	700	1200	1450		1650	1000		500	600	10700	
	TOTAL	64130	64450	64650	64620	64800	64850	65100	65570	65560	66750	67200	67720		786400	



PT. SHARP ELECTRONICS INDONESIA

DATA KARYAWAN LEMARIES PERIODE 2000-2005

KAMPUS 3



**TOTAL DIRECT OPERATOR HAD
PT. SEID (2000)**

NO	LINE	OPERATOR	STUFFING	LINE DROP	QC PATROL	GROUP LEADER
1	Metal	9			3	3
2	Roll Forming	12				
3	DP Pipe	3				
4	Cab. Ass'y	27			3	3
5	VF & Trimming	9				3
6	Suction	12				3
7	Evap./Argon	18				
8	F/L Ass'y	33			3	3
9	Cab.PU	15		3	3	3
10	Door Pre	21				
11	Door PU	12			3	3
12	Door Ass'y	33			3	3
13	Total PU	27				3
14	Total Ass'y	66		3	6	3
15	Test Room	21				3
16	Aging	15		3	3	
17	Finishing/Packing	69	20	6	6	3
18	PAP	24				1
19	Material Handling	9				
TOTAL		435	20	15	33	37

TOTAL DIRECT OPERATOR HAD PT. SEID (2000) = **540** persons

**TOTAL DIRECT OPERATOR HAD
PT. SEID (2001)**

NO	LINE	OPERATOR	STUFFING	LINE DROP	QC PATROL	GROUP LEADER
1	Metal	9			3	3
2	Roll Forming	12				
3	DP Pipe	6				
4	Cab. Ass'y	27			3	3
5	VF & Trimming	9				3
6	Suction	12				3
7	Evap./Argon	18				
8	F/L Ass'y	36			3	3
9	Cab.PU	15		3	3	3
10	Door Pre	21				
11	Door PU	12			3	3
12	Door Ass'y	36			3	3
13	Total PU	27				3
14	Total Ass'y	66		3	6	3
15	Test Room	21				3
16	Aging	15		3	3	
17	Finishing/Packing	69	30	6	6	3
18	PAP	24				1
19	Material Handling	10				
	TOTAL	445	30	15	33	37

TOTAL DIRECT OPERATOR HAD PT. SEID (2001) =

560

persons

**TOTAL DIRECT OPERATOR HAD
PT. SEID (2002)**

NO	LINE	OPERATOR	STUFFING	LINE DROP	QC PATROL	GROUP LEADER
1	Metal	9			3	3
2	Roll Forming	12				
3	DP Pipe	6				
4	Cab. Ass'y	27			3	3
5	VF & Trimming	9				3
6	Suction	12				3
7	Evap./Argon	18				
8	F/L Ass'y	36			3	3
9	Cab.PU	15		6	3	3
10	Door Pre	21				
11	Door PU	12			3	3
12	Door Ass'y	36			3	3
13	Total PU	27				3
14	Total Ass'y	66		3	6	3
15	Test Room	21				3
16	Aging	15		3	3	
17	Finishing/Packing	69	30	6	6	3
18	PAP	24				2
19	Material Handling	10				
	TOTAL	445	30	18	33	38

TOTAL DIRECT OPERATOR HAD PT. SEID (2002) =

564

persons

**TOTAL DIRECT OPERATOR HAD
PT. SEID (2003)**

NO	LINE	OPERATOR	STUFFING	LINE DROP	QC PATROL	GROUP LEADER
1	Metal	9			3	3
2	Roll Forming	12				
3	DP Pipe	6				
4	Cab. Ass'y	27			3	3
5	VF & Trimming	9				3
6	Suction	12				3
7	Evap./Argon	18				
8	F/L Ass'y	36			3	3
9	Cab.PU	15		6	3	3
10	Door Pre	21				
11	Door PU	12			3	3
12	Door Ass'y	36			3	3
13	Total PU	27				3
14	Total Ass'y	66		3	6	3
15	Test Room	21				3
16	Aging	15		3	3	
17	Finishing/Packing	69	35	6	6	3
18	PAP	24				3
19	Material Handling	10				
	TOTAL	445	35	18	33	39

TOTAL DIRECT OPERATOR HAD PT. SEID (2003) =

570

persons

TOTAL DIRECT OPERATOR HAD
PT. SEID (2004)

NO	LINE	OPERATOR	STUFFING	LINE DROP	QC PATROL	GROUP LEADER
1	Metal	9			3	3
2	Roll Forming	12				
3	DP Pipe	6				
4	Cab. Ass'y	27			3	3
5	VF & Trimming	9				3
6	Suction	12				3
7	Evap./Argon	18				
8	F/L Ass'y	36			3	3
9	Cab.PU	15		6	3	3
10	Door Pre	21				
11	Door PU	12			3	3
12	Door Ass'y	36			3	3
13	Total PU	27				3
14	Total Ass'y	69		3	6	3
15	Test Room	21				3
16	Aging	18		3	3	
17	Finishing/Packing	69	35	6	6	3
18	PAP	24				3
19	Material Handling	10				
	TOTAL	451	35	18	33	39

TOTAL DIRECT OPERATOR HAD PT. SEID (2004) = 576 persons

**TOTAL DIRECT OPERATOR HAD
PT. SEID (2005)**

NO	LINE	OPERATOR	STUFFING	LINE DROP	QC PATROL	GROUP LEADER
1	Metal	9				
2	Roll Forming	12			3	3
3	DP Pipe	3				
4	Cab. Ass'y	27			3	3
5	VF & Trimming	9				3
6	Suction	12				3
7	Evap./Argon	18				3
8	F/L Ass'y	33			3	3
9	Cab. PU	15		3	3	3
10	Door Pre	21			3	3
11	Door PU	12			3	3
12	Door Ass'y	33			3	3
13	Total PU	27				3
14	Total Ass'y	66		3	6	3
15	Test Room	21				3
16	Aging	15			3	3
17	Finishing/Packing	69	10	6	6	3
18	PAP	3				3
19	Material Handling	9				1
	TOTAL	414	10	15	33	37

TOTAL DIRECT OPERATOR HAD PT. SEID (2005) =

509

persons

PT. SHARP ELECTRONICS INDONESIA

DATA KOMPENSASI PERIODE 2000-2004

KAMPUS 1



**TOTAL COMPENTATION DIRECT OPERATOR HAD
HA DIVISION PT. SHARP ELECTRONIC INDONESIA
PERIOD 2000-2004**

TAHUN	TOTAL DIRECT OPERATOR (person)	COMPENSATION (/month)	COMPENSATION (/year)
2000	556	Rp333.600.000	Rp4.003.200.000
2001	560	Rp448.000.000	Rp5.376.000.000
2002	564	Rp564.000.000	Rp6.768.000.000
2003	570	Rp741.000.000	Rp8.892.000.000
2004	576	Rp921.600.000	Rp11.059.200.000

KUESIONER & HASIL PERHITUNGAN

AMPIRANG



DAFTAR PERNYATAAN

Berilah tanda (X) pada kolom jawaban yang tersedia

A.

DATA PRIBADI

JENIS KELAMIN

: Laki-laki

Perempuan

UMUR

: < 20 tahun

20 - 30 tahun

30 - 40 tahun

> 40 tahun

PENDAPATAN

: < Rp. 500.000,-

Rp. 500.000,- - Rp. 700.000,-

Rp. 700.000,- - Rp. 900.000,-

Rp. 900.000,- - Rp. 1.100.000,-

> Rp. 1.100.000,-

LAMA BEKERJA

: < 1 tahun

1 - 5 tahun

5 - 10 tahun

> 10 tahun

PENDIDIKAN TERAKHIR

: SD

SMP

SMU

DIPLOMA (D3)

SARJANA (S1)

II. PENDAPAT KARAWAN TENTANG KOMPENSASI DAN

PRODUKTIVITAS KERJA

Jawablah pertanyaan berikut sesuai dengan keadaan Bapak/Ibu dengan memberikan tanda (X) pada jawaban yang tersedia

A. KOMPENSASI

1. Saya berpendapat bahwa gaji yang saya terima dari perusahaan sudah sesuai dengan ketetapan UMR.

a. Sangat Setuju

b. Setuju

c. Ragu-ragu

d. Tidak Setuju

e. Sangat Tidak Setuju

2. Dengan gaji yang diterima saat ini saya sudah dapat memenuhi kebutuhan sandang dan pangan keluarga.

a. Sangat Setuju

b. Setuju

c. Ragu-ragu

d. Tidak Setuju

e. Sangat Tidak Setuju

3. Dengan gaji yang diterima saat ini saya sudah dapat memenuhi kebutuhan papan keluarga.

a. Sangat Setuju

b. Setuju

c. Ragu-ragu

d. Tidak Setuju

e. Sangat Tidak Setuju

4. Uang lembur yang saya terima dapat membantu memenuhi kebutuhan hidup keluarga.

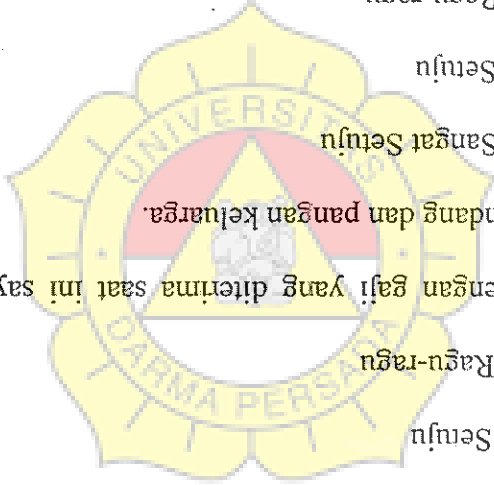
a. Sangat Setuju

b. Setuju

c. Ragu-ragu

d. Tidak Setuju

e. Sangat Tidak Setuju



5. Tunjangan Hari Raya (THR) yang diberikan oleh perusahaan bermanfaat bagi

keluarga.

a. Sangat Setuju

b. Setuju

e. Sangat Tidak Setuju

d. Tidak Setuju

c. Ragu-ragu

6. Dengan diberikannya tunjangan Jamstok saya merasa aman dalam melakukan

pekerjaan.

a. Sangat Setuju

d. Tidak Setuju

e. Sangat Tidak Setuju

c. Ragu-ragu

B. PRODUKTIVITAS

7. Gaji yang diberikan dapat membuat saudara lebih bersemangat dalam bekerja.

a. Sangat Setuju

d. Tidak Setuju

e. Sangat Tidak Setuju

c. Ragu-ragu

8. Pemberian fasilitas tunjangan dapat meningkatkan produktivitas dalam bekerja.

a. Sangat Setuju

d. Tidak Setuju

e. Sangat Tidak Setuju

c. Ragu-ragu

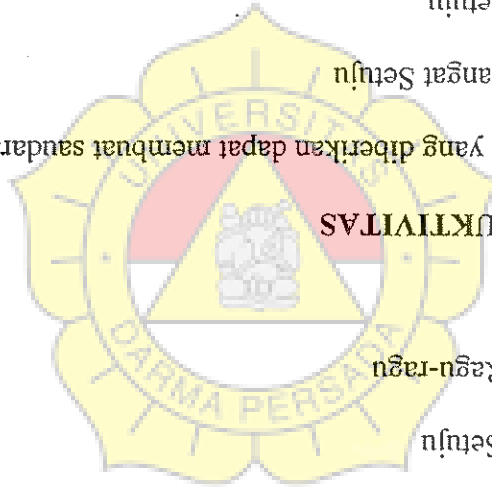
9. Kedisiplinan absensi berpengaruh terhadap produktivitas kerja saudara.

a. Sangat Setuju

d. Tidak Setuju

e. Sangat Tidak Setuju

c. Ragu-ragu



10. Kenaikan gaji yang diberikan perusahaan perusahaan berpengaruh terhadap kerja saudara.

a. Sangat Setuju

d. Tidak Setuju

b. Setuju

e. Sangat Tidak Setuju

c. Ragu-ragu

11. Gaji yang saudara terima sesuai dengan beban kerja saudara.

a. Sangat Setuju

d. Tidak Setuju

b. Setuju

e. Sangat Tidak Setuju

c. Ragu-ragu

12. Bonus tahunan yang saudara peroleh dapat memotivasi dalam meningkatkan produktivitas kerja.

a. Sangat Setuju

d. Tidak Setuju

b. Setuju

e. Sangat Tidak Setuju

c. Ragu-ragu



JAWABAN KUESIONER TENTANG KOMPENSASI (X)

NO RESPONDEN	PERTANYAAN						JUMLAH
	1	2	3	4	5	6	
1	3	5	5	5	4	5	27
2	5	4	5	4	4	5	27
3	5	4	4	4	5	4	26
4	4	5	4	5	4	4	26
5	4	4	4	5	5	3	25
6	3	5	5	4	4	5	26
7	5	5	4	5	4	5	28
8	4	4	5	4	5	4	26
9	5	5	5	4	5	5	27
10	4	4	5	5	5	4	27
11	4	5	4	5	4	5	27
12	4	5	4	4	5	5	27
13	5	4	4	5	4	5	27
14	4	4	5	4	5	5	27
15	4	5	4	4	5	5	27
16	5	3	5	5	5	4	27
17	4	4	5	5	4	5	27
18	5	4	4	4	5	5	27
19	4	4	5	4	5	5	27
20	5	4	5	5	4	4	27
21	4	5	4	4	5	5	27
22	5	4	5	4	4	5	27
23	4	5	4	5	4	5	27
24	4	4	5	4	5	4	26
25	4	4	5	4	4	4	26
26	5	4	4	4	5	4	26
27	4	4	5	4	4	5	27
28	5	5	5	4	4	5	27
29	4	4	5	5	3	5	26
30	5	5	4	4	4	3	25
31	4	5	4	4	5	5	27
32	5	4	5	5	4	4	27
33	5	4	4	5	5	4	27
34	4	5	5	4	4	5	27
35	4	5	4	4	5	5	27
36	4	5	5	4	4	4	26
37	5	5	5	3	5	5	28
38	4	5	5	4	5	4	27
39	5	4	4	5	4	4	27
40	5	4	4	5	4	5	27
41	5	5	4	4	4	4	26
42	4	4	4	5	5	3	25
43	5	4	5	4	4	5	27
44	4	5	4	5	4	5	27
45	5	4	4	5	4	4	27
46	4	5	5	4	5	4	27
47	5	5	5	4	4	5	29
48	5	5	4	4	4	4	26
49	5	4	5	5	4	4	28
50	4	4	5	5	4	5	27
51	5	5	5	4	5	4	28

Jumlah							2267
52	4	5	4	5	4	5	27
53	5	5	4	5	4	5	29
54	5	4	5	5	4	4	27
55	5	4	4	5	5	5	28
56	4	5	4	4	5	5	27
57	5	5	4	5	4	4	27
58	5	4	5	4	4	5	27
59	4	5	4	5	4	5	27
60	4	4	5	5	4	4	26
61	5	4	4	5	4	5	27
62	5	4	4	5	4	5	27
63	4	5	5	4	4	5	28
64	5	4	4	5	4	5	27
65	4	4	5	5	5	4	27
66	4	4	5	5	5	4	27
67	5	5	4	4	4	4	26
68	5	4	5	5	4	4	27
69	5	5	4	4	4	5	28
70	4	5	4	4	5	5	27
71	5	4	4	4	5	5	27
72	5	5	5	4	5	4	28
73	4	5	5	5	4	4	27
74	4	5	3	5	5	5	27
75	5	5	5	3	4	5	27
76	5	4	5	4	4	4	27
77	5	4	5	4	4	5	27
78	4	5	4	4	5	4	27
79	5	4	4	4	5	5	28
80	5	5	5	4	4	4	28
81	5	4	4	4	5	5	27
82	4	5	5	5	5	5	29
83	4	5	4	5	4	4	27
84	5	5	4	4	5	5	28

JAWABAN KUESIONER TENTANG PRODUKTIVITAS (V)

NO RESPONDEN	PERTANYAAN					JUMLAH
	7	8	9	10	11	
1	5	4	5	5	4	27
2	3	5	4	5	5	27
3	5	4	4	4	5	26
4	4	5	5	4	4	26
5	4	4	5	3	5	26
6	4	3	4	5	4	25
7	5	5	3	5	5	28
8	5	4	5	4	4	26
9	5	5	5	4	4	28
10	5	5	4	3	4	26
11	4	5	5	4	4	27
12	4	5	5	5	4	27
13	5	3	5	5	4	27
14	5	4	5	5	4	28
15	4	4	5	5	5	28
16	5	4	5	4	4	27
17	5	4	4	5	4	26
18	4	5	5	4	4	27
19	5	5	4	5	4	27
20	4	5	4	5	5	28
21	4	5	4	5	4	27
22	5	4	5	5	4	28
23	5	4	5	4	4	27
24	4	4	5	5	4	27
25	4	5	4	5	3	26
26	5	5	4	4	4	27
27	4	5	5	4	4	27
28	5	4	5	5	5	28
29	5	4	4	4	4	27
30	4	5	4	4	4	25
31	5	4	5	4	4	27
32	4	5	5	5	3	27
33	5	5	4	5	4	28
34	5	4	4	5	5	28
35	5	4	5	4	4	27
36	4	4	5	4	4	26
37	5	5	5	4	5	29
38	5	3	5	5	5	27
39	4	5	5	4	4	26
40	5	4	4	5	5	28
41	5	4	5	4	5	28
42	3	4	5	4	4	25
43	5	5	3	5	4	27
44	4	5	5	5	4	27
45	4	4	5	5	5	27
46	4	5	5	5	4	28
47	5	5	5	4	5	29
48	5	4	5	4	4	27
49	5	5	3	5	4	27
50	4	5	4	4	5	27
51	5	4	5	5	4	28
52	5	4	4	4	4	26

Jumlah							2288
53	5	4	5	5	5	5	29
54	4	5	5	4	5	5	28
55	5	4	5	5	4	4	27
56	5	5	5	5	4	4	27
57	5	4	5	5	4	4	28
58	4	5	5	4	5	5	28
59	5	4	5	4	4	5	27
60	4	5	5	4	4	5	27
61	5	4	5	5	4	5	28
62	5	4	5	4	5	4	27
63	4	5	5	4	5	4	27
64	4	5	5	4	5	5	28
65	5	4	5	4	4	5	27
66	5	5	5	4	5	4	28
67	4	4	5	4	5	4	27
68	4	5	4	5	4	5	27
69	5	4	5	4	5	5	28
70	5	4	5	5	4	5	28
71	4	5	4	4	5	4	27
72	5	5	5	4	5	5	29
73	5	4	5	4	4	5	27
74	5	4	5	4	4	5	27
75	4	5	5	5	5	4	28
76	5	5	5	4	5	4	28
77	5	4	5	4	4	5	27
78	4	5	4	4	5	4	27
79	5	5	4	4	5	4	28
80	5	4	5	5	5	4	28
81	5	4	5	5	4	4	28
82	5	5	5	4	5	5	29
83	4	4	5	5	5	4	28
84	4	5	5	5	5	4	28

PERHITUNGAN RATA-RATA KOMPENSASI

Tahun	Jumlah Kompensasi (Orang)	Jumlah Karyawan (Orang)	Rata-rata Kompensasi Per Karyawan Per Tahun (Rp)
2000	4.003.200	540	7.413
2001	5.376.000	560	9.600
2002	6.768.000	564	12.000
2003	8.892.000	570	15.600
2004	11.059.200	576	19.200

PERHITUNGAN RATA-RATA PRODUKTIVITAS

Tahun	Jumlah Produksi (Unit)	Jumlah Karyawan (Orang)	Produktivitas
2000	381600	540	707
2001	431200	560	770
2002	500400	564	887
2003	610800	570	1.072
2004	786400	576	1.365

PERTUMBUHAN RATA2 PRODUKSI

Tahun	Rata-Rata Produksi	Pertumbuhan
2000	707	0,09
2001	770	0,15
2002	887	0,21
2003	1.072	0,27
2004	1.365	

PERHITUNGAN REGRESI LINIER SEDERHANA

Tahun	X	Y	X.Y	X ²	Y ²
2000	7.413	707	5.238.756	54.957.511	499.378
2001	9.600	770	7.392.000	92.160.000	592.900
2002	12.000	887	10.646.809	144.000.000	787.184
2003	15.600	1.072	16.716.632	243.360.000	1.148.281
2004	19.200	1.365	26.213.333	368.640.000	1.863.983
	63.813	4.801	66.207.529	903.117.511	4.891.727

$$b = \frac{5(66.207.529) - (63.813 \cdot 4.801)}{5(903.117.511) - (63.813)^2}$$

$$b = \frac{24.685.310 - 307.813}{5(903.117.511) - (63.813)^2}$$

$$b = \frac{24.685.310 - 307.813}{443.446.044}$$

$$b = 0,06$$

$$a = \frac{5(903.117.511) - (63.813)^2}{5}$$

1248.460676	249.6921352	24685310,48	443446044,4	1411362,431	1188,007757	25017255,79
0,99						

TABEL NILAI-NILAI DISTRIBUSI t
(TABEL)

MPRANG 6



Nilai-nilai Distribusi t (Tabel)

dk	∞ Untuk Uji Dua Pihak				
	.50	.20	.10	.05	.02
∞	∞ Untuk Uji Satu Pihak				
	.25	.10	.05	.025	.01
	1.000	3.078	6.314	12.706	31.821
	0.816	1.886	2.920	4.303	6.965
	0.765	1.638	2.353	3.182	4.541
	0.741	1.553	2.132	2.776	3.747
	0.727	1.476	2.015	2.571	3.365
	0.718	1.440	1.943	2.447	3.143
	0.711	1.415	1.895	2.365	2.998
	0.706	1.397	1.860	2.306	2.896
	0.703	1.383	1.833	2.262	2.821
	0.700	1.372	1.812	2.228	2.764
0.697	1.363	1.796	2.201	2.718	
0.695	1.356	1.782	2.178	2.681	
0.694	1.350	1.771	2.160	2.650	
0.692	1.345	1.761	2.145	2.624	
0.691	1.341	1.753	2.132	2.623	
0.690	1.337	1.746	2.120	2.583	
0.689	1.333	1.740	2.110	2.567	
0.688	1.330	1.734	2.101	2.552	
0.688	1.328	1.729	2.093	2.539	
0.687	1.325	1.725	2.086	2.528	
0.686	1.323	1.721	2.080	2.518	
0.686	1.321	1.717	2.074	2.508	
0.686	1.321	1.717	2.074	2.508	
0.685	1.319	1.714	2.069	2.500	
0.685	1.318	1.711	2.064	2.492	
0.684	1.316	1.708	2.060	2.485	
0.684	1.315	1.706	2.056	2.479	
0.683	1.314	1.703	2.052	2.473	
0.683	1.313	1.701	2.048	2.467	
0.683	1.311	1.699	2.045	2.462	
0.683	1.310	1.697	2.042	2.457	
0.677	1.289	1.658	1.980	2.358	
0.647	1.282	1.645	1.960	2.326	

Sumber : Statistik II (Anto Dajan, 1984 : 386)

**SURAT SURAT KETERANGAN
RIWAYAT HIDUP**

WINDY PRANITA



T. SHARP ELECTRONICS INDONESIA
SWADAYA IV, RAWATERATE
KUNG, JAKARTA TIMUR
ONE : 4603925 (HUNTING)
X : 4601703, 4601704
KARTAS 13920
D O N E S I A

SURAT KETERANGAN
No.147/SEID/HRD/TRNG/III/05

Yang bertanda tangan dibawah ini menerangkan bahwa :

Nama : Cecep Said E.

NIM : 01410004

Program Studi : Manajemen

Adalah benar Mahasiswa dari Jurusan Manajemen, Universitas Dharma Persada yang telah selesai melakukan Riset/Pengumpulan data di PT. SHARP ELECTRONICS INDONESIA dari bulan Mei 2005 sampai dengan bulan Juli 2005.

Dengan Judul Penelitian :

"Peran Kompensasi dan Penilaian Terhadap Peningkatan Produktivitas Kerja Karyawan"

Demikian Surat Keterangan ini kami buat, agar dapat dipergunakan sebagaimana mestinya.

Jakarta, 3 Agustus 2005



Ahmad Daris
HRD & Legal Sen. Manager

LEMBAR KEGIATAN PENYUSUNAN SKRIPSI

NAMA MAHASISWA : CECEP SAIB EFFENDI
 NIM : 01410004
 DOSEN PEMBIMBING : DR. TRUBAT HARJUDI

KONSULTASI KE	TANGGAL KONSULTASI	MATERI YANG DIBAHAS	PARAF PEMBIMBING
---------------	--------------------	---------------------	------------------

I	6/June 05	Metode penyusunan skripsi	<i>[Signature]</i>
---	-----------	---------------------------	--------------------

II	13/June 05	Pengertian mengenai Rencana Bisnis, Model dan Sistem serta Penjualan	---
----	------------	--	-----

III	20/June 05	Pembahasan tentang cara-cara yang telah direvisi	<i>[Signature]</i>
-----	------------	--	--------------------

IV	12/July 05	Revisi Model BAB I-III dan Pembahasan BAB IV	
----	------------	--	--

V	21/July 05	Revisi Model BAB I dan II serta Pembahasan BAB I dan II	<i>[Signature]</i>
---	------------	---	--------------------

VI	26/July 05	Revisi Model dan Pembahasan BAB I dan II serta Pembahasan BAB I dan II	<i>[Signature]</i>
----	------------	--	--------------------

Tanggal mulai bimbingan : 6 Juni 2005

Tanggal selesai bimbingan : 29 July 2005

CATATAN :

Tanggal mulai bimbingan dicantumkan sejak dikeluarkannya surat ini.

RIWAYAT HIDUP

CECEP SAID EFFENDI Lahir di kota Kembang Bandung pada tanggal 3 Februari 1965. Putra ke enam dari sembilan bersaudara dari Bapak H Dadang Sudjana (Alm) dan ibu Hj Sopiah. Pendidikan formal yang telah diselesaikan antara lain Sekolah Dasar Negeri (SDN) Cijenuk, Cihlin, Bandung lulus tahun 1977, lulus dari Sekolah Menengah Tingkat Pertama (SMP) Karya Pembangunan Cipongkor, Cihlin, Bandung pada tahun 1981, kemudian menyelesaikan Pendidikan Menengah Tingkat Atas Kejuruan di Sekolah Teknik Menengah (STM) Pembangunan Bandung , di Cimahi, Bandung pada tahun 1985. Kemudian melanjutkan pendidikan di Universitas Darma Persada Jakarta pada tahun 2001 Program Strata Satu Fakultas Ekonomi Jurusan Manajemen Sumber Daya Manusia (MSDM) lulus pada tahun 2005.

