

BAB IV

KESIMPULAN DAN SARAN

Bagian akhir ini berisi tentang kesimpulan dari keseluruhan hasil analisa, selain itu pada bagian ini pula akan disajikan opini berupa saran-saran bagi pihak manajemen perusahaan sesuai dengan tujuan penelitian yang telah dikemukakan pada bab pendahuluan.

A. Kesimpulan

Secara umum, prestasi pihak manajemen bank dalam mengelola kredit yang disalurkan menunjukkan hasil yang cukup baik, selain terus berusaha menekan jumlah kredit bermasalah, serta meningkatkan efisiensi biaya penyisihan penghapusan kredit manajemen PT. Bank Danamon Indonesia juga terus berupaya memperbaiki kualitas margin pendapatan bunga bersih yang dihasilkan. Hasil analisa sebelumnya juga telah membuktikan bahwa PT. Bank Danamon Indonesia mulai menjadi bank yang semakin sehat setelah sebelumnya menjadi bank yang harus direstrukturisasi, hal ini ditunjukkan dengan mampu mengelola manajemen resiko perkreditan secara lebih baik yang terlihat melalui semakin menurunnya tingkat resiko potensi munculnya kredit bermasalah sehingga dapat lebih menekan jumlah kredit bermasalah *Non Performing Loan*.

Hasil uji regresi linier berganda menunjukkan bahwa perubahan tingkat *Loan to Deposit Ratio/ LDR*, *Non Performing Loan/ NPL*, serta *Provision for Loan Losses Efficiency/ PFL2E* memang berpengaruh secara signifikan terhadap

tingkat margin pendapatan bunga bersih (*Net Interest Margin / NIM*), PT. Bank Danamon Indonesia, bahkan hubungan antara tingkat LDR dan NPL lebih cenderung bersifat negatif / berlawanan terhadap NIM dimana kenaikan tingkat LDR dan NPL akan berakibat pada penurunan tingkat NIM, pengaruh perubahan tingkat NPL terhadap variasi perubahan tingkat NIM bank terlihat paling besar diantara variabel yang ada.

B. Saran

Ditengah-tengah kondisi perekonomian indonesia yang masih diliputi ketidakpastian dan faktor resiko usaha yang cukup tinggi, manajemen PT. Bank Danamon Tbk juga harus terus dan selalu konsisten menerapkan prinsip kehati-hatian / *Prudential Banking* untuk mengurangi tingkat *Risk Factor* sehingga diharapkan dapat menekan tingkat NPL, jumlah penghapusan kredit serta meminimalkan jumlah biaya penghapusan kredit, untuk itu Bank Danamon perlu menerapkan manajemen resiko yang lebih tepat lagi dengan jalan menerapkan penilaian kredit berdasarkan standar resiko atau pedoman tertentu, mengevaluasi kebijakan-kebijakan yang diambil terutama yang dinilai kurang efektif, serta pengawasan keamanan kredit yang lebih ketat.

Pada tahun tahun mendatang PT. Bank Danamon Tbk. Diharapkan dapat memberikan perhatian yang lebih besar kepada sektor Riil, dengan meningkatkan jumlah kredit yang disalurkan guna meningkatkan dan menjalankan fungsinya sebagai lembaga intermediasi dan penggerak sektor perekonomian dan hal ini juga selaras dengan visinya yaitu "peduli untuk membantu jutaan orang mencapai kesejahteraan". Disamping itu dengan menyalurkan kredit yang lebih besar,

Bank Danamon dapat memperoleh kesempatan pendapatan bunga yang lebih besar lagi, mengingat manajemen PT. Bank Danamon memiliki kinerja perkreditan yang mulai membaik sehingga untuk mendapatkan pendapatan bunga bersih dari kegiatan perkreditan akan lebih mudah.



DAFTAR PUSTAKA

- Denda Wijaya, Lukman. 2001, *Manajemen Perbankan*, Jakarta: Ghalia Indonesia.
- Grey, Robert P. 1996, *Loan Recovery Management*, Tokyo: Toppan, Co LTD.
- Hasibuan, S.P Malayu. 1996, *Kegiatan Operasional Bank*, Jakarta: Citra Haji Masagung.
- Hasibuan, S.P Malayu. 1996, *Manajemen Perbankan*, Jakarta: Gunung Agung.
- Hempel, George, et. Al. 1996, *Bank Management 4th edition*. Toronto Canada: John and Sons Inc.
- Kasmir. 2000, *Manajemen Perbankan*, Jakarta: Rajawali Pers.
- Santoso, Rudi Tri. 1996, *Kredit Usaha Perbankan*, Yogyakarta, ANDI.
- Santoso Singgih. 2002, *Statistik Parametrik*, Jakarta: elex Media.
- Siamat, Dahlan. 1996, *Manajemen Bank Umum*, Jakarta: Intermedia.
- Sirungan, Muchdarsyah. 1996, *Manajemen Dana Bank*, Jakarta: Rineka Cipta.
- Suharyadi dan Purwanto S.K. 2004, *Statistika Untuk Ekonomi dan Keuangan Modern*, Jakarta: Salemba empat.
- Susilo, Sri Y, dkk. 2000, *Bank dan Lembaga Keuangan Lainnya*, Jakarta: Salemba Empat
- Tjoekam, Mohammad. 1999, *Perkreditan Bisnis Inti Bank Komersial*, Jakarta: Gramedia.
- [www. Indoexchange.com](http://www.Indoexchange.com)
- www. Bank Danamon.co.id

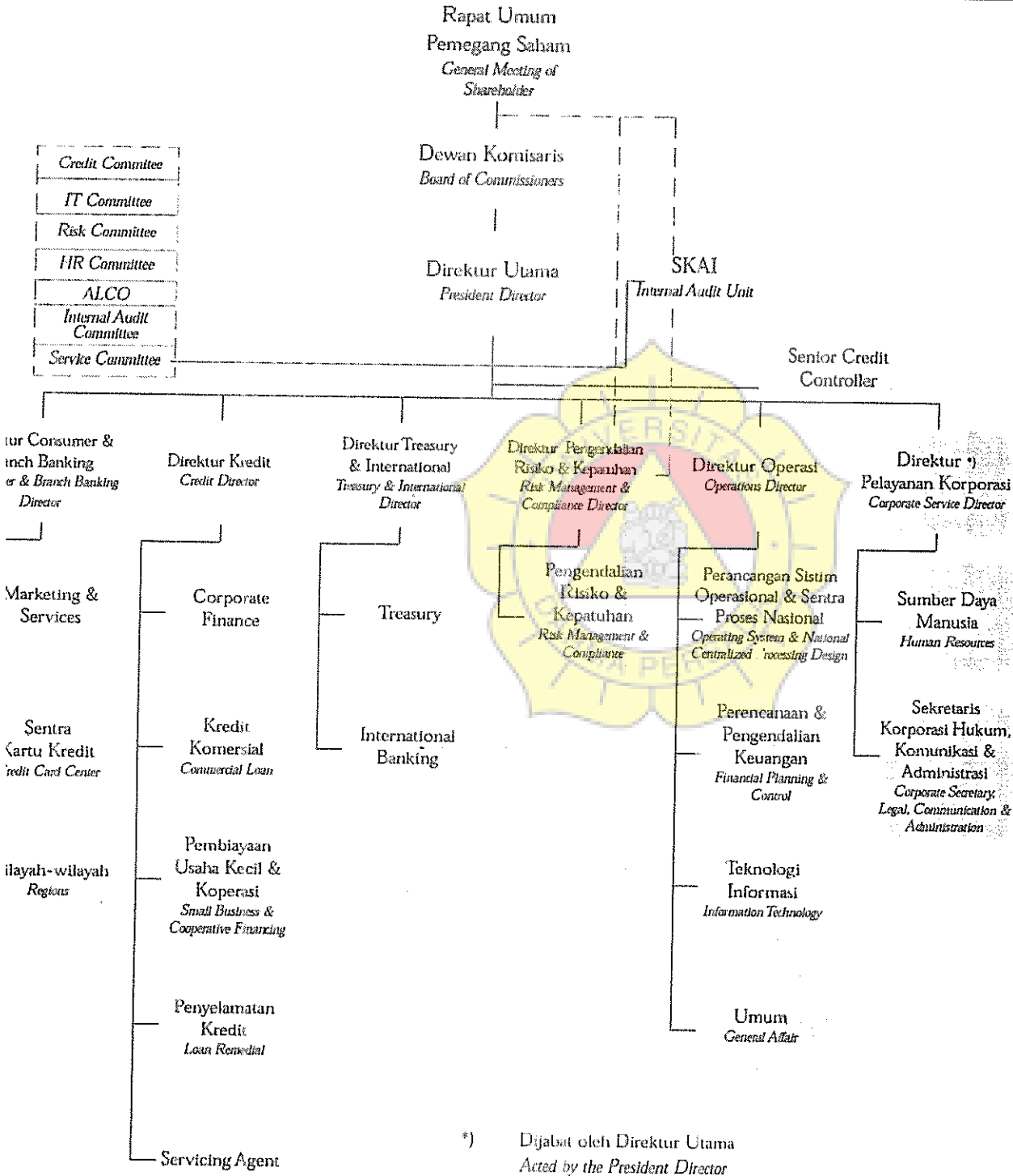
LAMPIRAN



Sumber: PT. Bank Danamon Tbk

Struktur Organisasi

Organization Structure



Financial Table - I

Angka-angka pada seluruh tabel dan grafik menggunakan notasi Inggris

Numerical notations in all tables and graphs are in English

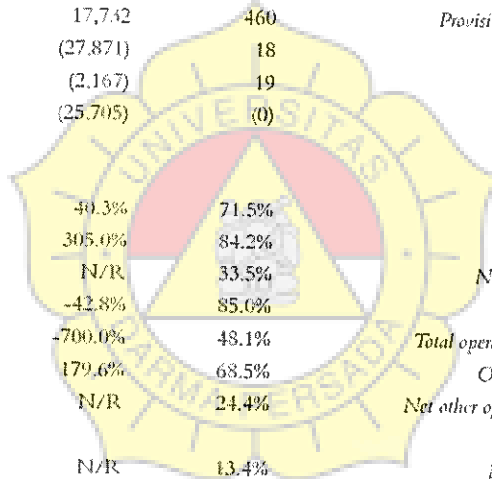
akhir periode 31 Desember

Years Ended December 31,

dalam miliar Rupiah, kecuali data rasio)

(in billions of Rupiah, except for ratios)

	1999	1998	1997	
pendapatan bunga	3,560	6,107	4,353	Interest income
beban bunga	6,427	14,211	3,509	Interest expenses
pendapatan (beban) bunga bersih	(2,867)	(8,104)	844	Net interest income (NII)
pendapatan operasional lainnya	761	265	463	Other operating income
jumlah pendapatan (beban) operasional	(2,106)	(7,839)	1,307	Total operating income (expenses)
beban operasional lainnya	1,116	2,234	799	Other operating expenses
pendapatan (beban) operasional lainnya bersih	(3,221)	(10,074)	507	Net other operating income (NOI)
pendapatan (beban) non operasional	(88)	(66)	(28)	Net non operating income (expenses)
pendapatan (beban) bersih sebelum penyisihan penghapusan	(3,309)	(10,139)	479	Net income before LLP
provisi penyisihan penghapusan	1,899	17,742	460	Provision for loan losses (LLP)
laba (rugi) sebelum pajak	(5,208)	(27,871)	18	(Loss) profit before tax
ajak penghasilan	1,794	(2,167)	19	Corporation tax
laba (rugi) bersih	(7,002)	(25,705)	(0)	(Loss) profit after tax
pendapatan bunga	-41.7%	-40.3%	71.5%	Interest income
beban bunga	-54.8%	-305.0%	84.2%	Interest expenses
pendapatan (beban) bunga bersih	64.6%	N/R	33.5%	Net interest income (NII)
pendapatan operasional lainnya	187.5%	-42.8%	85.0%	Other operating income
jumlah pendapatan (beban) operasional	73.1%	-700.0%	48.1%	Total operating income (expenses)
beban operasional lainnya	-50.1%	179.6%	68.5%	Other operating expenses
pendapatan (beban) operasional lainnya bersih	68.0%	N/R	24.4%	Net other operating income (NOI)
pendapatan (beban) bersih sebelum penyisihan penghapusan	67.4%	N/R	13.4%	Net income before LLP
provisi penyisihan penghapusan	-89.3%	N/R	226.7%	Provision for loan losses (LLP)
laba (rugi) bersih	72.8%	N/R	-100.1%	(Loss) profit after tax
pendapatan bunga terhadap rata-rata aktiva produktif (Yield)	13.4%	21.4%	18.9%	Yield
biaya bunga terhadap rata-rata kewajiban berbunga (COF)	19.7%	41.6%	15.7%	Cost of fund (COF)
selisih Yield dan COF	-6.3%	-20.2%	3.2%	Spread
pendapatan bunga bersih terhadap rata-rata aktiva produktif	-10.8%	-28.3%	3.7%	Net interest margin (NIM)
margin bunga bersih/pendapatan operasional	136.1%	103.4%	64.6%	NII/operating income
margin imbal jasa/pendapatan operasional	-36.1%	-3.4%	35.4%	Fee income/operating income
margin operasional/pendapatan operasional	-53.0%	-28.5%	61.2%	Operating expenses/operating income
pendapatan bersih sebelum penyisihan/pendapatan operasional	157.1%	129.3%	36.7%	Net income before LLP/operating income
margin penyisihan penghapusan/pendapatan bersih sebelum penyisihan	-57.4%	-174.9%	96.2%	LLP/net income before LLP
margin sebelum pajak/pendapatan bersih sebelum penyisihan	157.4%	274.9%	3.8%	Profit before tax/net income before LLP



• Tidak relevan apabila angka desimal dalam ribuan/Not relevant if decimal in thousand.

Tabel Keuangan - 1

Financial Table - 1

Periode 31 Desember

Years Ended December 31

(Billion Rupiah, kecuali data rasio)

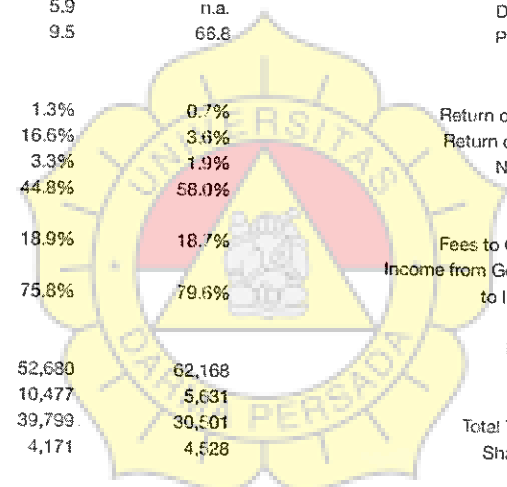
(Billion Rupiah, except for ratios data)

2001	2000	1999		
LABA RUGI			(LOSS) PROFIT	
dapatan Bunga	6,957	4,880	3,560	interest Income
biaya Bunga	5,419	3,801	6,427	Interest Expenses
dapatan (Beban) Bunga Bersih	1,538	1,079	(2,867)	Net Interest Income (Loss)
dapatan Operasional Lainnya	659	276	182	Other Operating Income
biaya Pendapatan (Beban) Operasional	2,188	1,355	(2,682)	Total Operating Income (Expenses)
biaya Operasional Lainnya	81	786	1,116	Other Operating Expenses
dapatan (Beban) Nilai Tukar	-	(151)	579	Foreign Exchange Gain (Loss)
keuntungan Bersih Penilaian Efek	-	-	-	Trading Account Securities
biaya yang Diperdagangkan	543	-	-	held for Trading - net
dapatan (Beban) Operasional Lainnya Bersih	664	418	(3,800)	Net Other Operating Income (Expenses)
dapatan (Beban) Non Operasional Bersih	93	22	(88)	Net (Non Operating Income (Expenses))
dapatan (Beban) Bersih	-	-	-	
dapatan sebelum Penyisihan Penghapusan	757	440	(3,309)	Net Income Before LLP
biaya Penyisihan Penghapusan	3	134	1,899	Loan Loss Provision (LLP)
dapatan (Rugi) Sebelum Pajak	754	306	(5,208)	Profit (Loss) Before Tax
biaya Penghasilan	(32)	34	1,794	Corporate Income Tax
Minoritas	-	(1)	-	Minority interest
dapatan (Rugi) Bersih	722	339	(7,002)	Profit (Loss) Net
AKTIVA			BALANCE SHEET	
aset produktif	57,580	62,168	39,529	Assets
aset produktif yang Diberikan	41,321	56,553	29,335	Earning Assets
pinjaman Berbunga	10,477	5,631	6,301	Loans
pinjaman Pihak Ketiga	4,984	48,707	49,374	Interest Bearing Liabilities
tabungan	32,799	30,501	33,764	Third Party Deposits
modal Disetor	4,171	4,528	(14,639)	Stockholders' Equity
	3,562	3,562	2,422	Paid-in Capital
RASIO KEUANGAN PENTING			KEY FINANCIAL RATIOS	
pinjaman yang Diberikan terhadap Simpanan Dana	26.32%	13.46%	16.25%	Loans to Deposits
pinjaman terhadap Rata-rata Aktiva	1.26%	0.67%	-22.43%	Return on Average Assets
pinjaman terhadap Rata-rata Ekuitas	16.62%	3.55%	-33.07%	Return on Average Equity
dapatan (Beban) Bunga Bersih	3.25%	1.91%	-9.40%	Net (Negative) Interest Margin
biaya Penyisihan Penghapusan terhadap Kredit yang Diberikan	6.62%	9.77%	24.08%	Allowance for Bad-Debt:
biaya Penyisihan Penghapusan terhadap Kredit Bermasalah	117.35%	113.72%	65.53%	Bad-Debt's Allowance to Non-Performing Loans
biaya Penyisihan Penghapusan terhadap Kredit Bermasalah terhadap Kredit yang Diberikan	4.82%	8.59%	45.07%	Non-Performing Loans to Total Loans
biaya Penyisihan Penghapusan terhadap Kekucukupan Modal	35.49%	57.97%	54.59%	Capital Adequacy Ratio

embahasan umum oleh manajemen atas hasil usaha an kondisi keuangan bank

Management's Discussion & Analysis on the Bank's Results Operations and Financial Conditions

Consolidated Key Figures (Rp)			Consolidated Key Figures (USD)	
Rupiah, kecuali data rasio dan saham)	2002	2001	2000	(Billion Rupiah, except for ratios and share data)
Usaha				
Pendapatan Bunga Bersih	1,737	1,538	1,078	Operating Results
Pendapatan Operasional	2,599	2,188	1,304	Net Interest Income
Laba Bersih	948	723	339	Total Operating Income
				Net Income
Per Saham				
Laba per Lembar Saham	38.6	29.5	0.9	Per Share Data
Dividen per Lembar Saham	19.0	5.9	n.a.	Earnings per Share
Rasio Harga terhadap Laba per Lembar Saham	9.1	9.5	66.8	Dividend per Share
				Price Earning Ratio
Rasio Profitabilitas				
Rasio terhadap Rata-rata Aktiva	2.0%	1.3%	0.7%	Profitability Ratios
Rasio terhadap Rata-rata Ekuitas	22.3%	16.6%	3.6%	Return on Average Assets
Rendemen Bunga Bersih	3.8%	3.3%	1.9%	Return on Average Equity
Rasio terhadap Pendapatan	45.0%	44.8%	58.0%	Net Interest Margin
Pendapatan Imbal Jasa terhadap				Cost to Income
Pendapatan Operasional	27.3%	18.9%	18.7%	Fees to Operating Income
Pendapatan Bunga Obligasi Pemerintah				Income from Government Bonds
terhadap Pendapatan Bunga	50.8%	75.8%	79.6%	to Interest Income
Saldo Neraca				
Saldo Aktiva	43,911	52,680	62,168	Balance Sheet Data
Saldo Kredit yang Diberikan	13,197	10,477	5,631	Total Assets
Saldo Dana Pihak Ketiga	34,898	39,799	30,501	Total Loans
Ekuitas	4,652	4,171	4,528	Total Third Party Funds
				Shareholder's Equity
Rasio Kualitas Aktiva				
Persentase Kredit Bermasalah/Jumlah Kredit	4.4%	4.8%	8.6%	Assets Quality Ratios
Persentase Penyisihan Penghapusan Kredit/				Non-Performing Loans/Total Loans
Kredit Bermasalah	132.8%	137.4%	113.7%	Loan Loss Allowance/Non-Performing Loans
Persentase Penyisihan Penghapusan Kredit/				Loan Loss Allowance/Total Loans
Jumlah Kredit	5.9%	6.6%	9.8%	
Rasio Kewajiban				
Persentase Kredit yang Diberikan terhadap Dana Pihak Ketiga	51.5%	26.3%	18.5%	Liabilities Ratios
Persentase Cadangan dan Tabungan terhadap Dana Pihak Ketiga	42.7%	27.9%	28.6%	Loan to Deposits Ratio
				CASA to Total Funding
Rasio Modal				
Persentase Kekucupan Modal	25.3%	35.5%	58.0%	Capital Ratios
Persentase Modal Inti	21.7%	30.2%	44.9%	Capital Adequacy Ratio
Persentase Modal Pelengkap	3.9%	5.7%	13.1%	Tier 1 Capital
				Tier 2 Capital



DAFTAR ISI

Danamon dan anak perusahaan ("Bank") saat ini merupakan bank terbesar kelima di Indonesia dari sisi jumlah aktiva. Sejalan dengan merger serta konsolidasi sembilan bank BTO diambil alih oleh Badan Penyehatan Perbankan Nasional (BPPN) ke dalam Bank Danamon, Bank direkapitalisasi oleh Pemerintah Indonesia melalui penempatan Obligasi Pemerintah di Rp 61.1 triliun yang membuat Pemerintah Indonesia

OVERVIEW

Bank Danamon and subsidiary ("the Bank") is currently the fifth-largest bank in Indonesia in terms of assets. In conjunction with the legal merger and consolidation into Bank Danamon of nine BTO banks that have been taken over by the Indonesian Bank Restructuring Agency (IBRA), the Bank was recapitalized by the Government of Indonesia to the amount of Rp 61.1 trillion in Government bonds, giving the Government of Indonesia

Keuangan

Revisi Pokok-Pokok Keuangan tahun 2004

Keuangan Penting Konsolidasian

(nilai Rupiah, kecuali rasio dan data saham)	2004	2003	2002
Usaha			
Pendapatan Bunga Bersih	4.018	2.551	1.737
Pendapatan Non-Bunga	1.279	1.812	898
Pendapatan Operasional	5.297	4.363	2.635
Penyisihan Kerugian Operasional	397	(1.326)	(279)
Pendapatan Operasional Bersih	(2.118)	(1.689)	(1.367)
Pendapatan Operasional Bersih sebelum Pajak	3.576	1.348	989
Pendapatan Bersih	3.378	1.573	989
Pendapatan Bersih	2.408	1.530	948
Profitabilitas			
Pendapatan Bunga Bersih	8,2%	5,5%	4,1%
Pendapatan Income	41,5%	45,1%	45,0%
terhadap Rata-rata Aktiva	4,5%	3,2%	2,0%
terhadap Rata-rata Ekuitas	38,6%	30,5%	22,3%
Peracaan			
Peracaan & Komitmen ^{a)}	65.605	58.408	50.933
Peracaan yang diberikan ^{b)}	58.812	52.682	46.911
Peracaan Pemerintah	29.416	20.849	17.695
Peracaan Pihak Ketiga ^{c)}	17.324	21.234	15.640
Peracaan	40.765	40.215	35.330
Peracaan	7.804	6.822	4.653
Kualitas Aktiva			
Bermasalah terhadap Kredit yang Diberikan	4,0%	6,8%	4,4%
Perbaikan Penghapusan Kredit			
terhadap Kredit yang Diberikan	5,5%	10,8%	5,9%
Perbaikan Penghapusan Kredit			
terhadap Kredit Bermasalah	136,5%	159,7%	132,8%
Pasiva			
Perbaikan yang Diberikan terhadap Dana Pihak Ketiga ^{d)}	72,2%	56,5%	51,5%
Perbaikan Tabungan terhadap Dana Pihak Ketiga	40,7%	41,4%	42,0%
Modal			
Perbaikan Kecukupan Modal ^{e)}	27,0%	26,8%	25,3%
Perbaikan Inti	19,1%	23,4%	21,7%
Perbaikan terhadap Aktiva	13,3%	12,9%	9,9%

Perbaikan dan kontinjensi - bersih yang dibeli dari BPPN disajikan sebesar harga pembelian pihak ketiga termasuk simpanan bank lain

Sumber: PT. Bank Danamon Tbk.

Ikhtisar Keuangan

dalam miliar Rupiah, kecuali disebutkan lain)

kecuali disebutkan lain

	2017	2018	2019	2020	2021
Aktiva & Komitmen ^{a)}	65.605	58.408	50.933	56.345	64.505
Aktiva	58.812	52.682	46.911	52.680	62.168
Aktiva Produktif	53.170	49.855	42.774	47.903	56.315
Obligasi Pemerintah	17.324	21.234	15.640	27.768	47.025
Kredit yang diberikan ^{b)}	29.416	20.849	17.695	10.477	5.631
Kewajiban Berbunga	46.885	42.343	38.315	42.984	48.700
Dana Pihak Ketiga ^{c)}	40.765	40.215	35.330	39.932	30.644
Kuitas	7.804	6.822	4.653	4.171	4.528

dan beban operasional

Pendapatan Bunga	6.394	5.789	6.561	6.957	4.880
Beban Bunga	(2.376)	(3.238)	(4.824)	(5.419)	(3.801)
Pendapatan Bunga Bersih	4.018	2.551	1.737	1.538	1.079
Pendapatan Non-Bunga	1.279	1.812	898	668	268
Jumlah Pendapatan Operasional	5.297	4.363	2.635	2.206	1.347
Beban Tenaga Kerja	(1.129)	(734)	(504)	(472)	(298)
Beban Umum & Administrasi	(898)	(861)	(613)	(487)	(474)
Lain-lain	(91)	(94)	(250)	(635)	(142)
Beban Operasional Lainnya	(2.118)	(1.689)	(1.367)	(1.594)	(914)
Beban Penyisihan Penghapusan	397	(1.326)	(279)	(3)	(134)
Pendapatan Operasional Bersih	3.576	1.348	989	609	299
Pendapatan / (Beban) Non-Operasional Bersih	(198)	225	(0)	146	7
Sebelum Pajak	3.378	1.573	989	755	306
Pajak Penghasilan	(895)	(43)	(41)	(32)	34
Pajak Minoritas	(75)	0	0	0	(1)
Sebelum Pajak Bersih	2.408	1.530	948	723	339
Sebelum Pajak Bersih per Saham Dasar (dalam Rp)	490,75	311,72	193,28	147,41	69,18
Sebelum Pajak Bersih Dilusian per Saham (dalam Rp) ^{d)}	489,49	-	-	-	-

dan rasio keuangan

Rasio Bunga Bersih	8,2	5,5	4,1	3,9	2,9
Cost to Income	41,5	45,1	45,0	44,8	58,0
Rasio terhadap Rata-rata Aktiva	4,5	3,2	2,0	1,3	0,7
Rasio terhadap Rata-rata Ekuitas	38,6	30,5	22,3	16,1	11,9
Kredit yang Diberikan terhadap Dana Pihak Ketiga ^{e)}	72,2	56,5	51,5	26,3	18,5
Kredit Bermasalah terhadap Kredit yang Diberikan-gross	4,0	6,8	4,4	4,8	8,6
Penyisihan Penghapusan Kredit terhadap Kredit Bermasalah	136,5	159,7	132,8	137,7	113,9
Indeks Kecukupan Modal ^{e)}	27,0	26,8	25,3	35,5	58,0

dan data

Jumlah Karyawan	26.185 ^{f)}	13.225	13.156	13.197	12.382
Jumlah Kantor	746 ^{g)}	477	471	464	490
Jumlah ATM	804	777	739	692	703

Komitmen dan kontinjensi - bersih

Kredit yang dibeli dari BPPN disajikan sebesar harga pembelian
Dana Pihak Ketiga termasuk simpanan bank lain

^{a)} Tanpa memperhitungkan risiko pasar

^{b)} Termasuk 10,046 karyawan Acira Finance

^{c)} Termasuk 264 unit DSP

PT BANK DANAMON INDONESIA Tbk
DAN ANAK PERUSAHAAN / AND SUBSIDIARY

CONSOLIDATED BALANCE SHEETS
31 DECEMBER 2004, 2003 AND 2002
(Expressed in million Rupiah
except par value per share)

VERACA KONSOLIDASIAN
31 DESEMBER 2004, 2003 DAN 2002
Dinyatakan dalam jutaan Rupiah,
(kecuali nilai nominal per saham)

	Catatan/ Notes	2004	2003	2002	ASSETS
AKTIVA					
Kas	3	753,256	1,011,873	1,052,192	Cash
Simpanan di bank					Current accounts with
Bank Indonesia	4	2,662,100	2,152,945	1,747,820	Bank Indonesia
Simpanan di bank lain					Current accounts with other banks
setelah dikurangi penyisihan					net of allowance for
kerugian sebesar Rp 5,169					possible losses of Rp 5,169
pada tahun 2004 (2003: Rp 6,725;	2e, 2k, 5	645,553	665,780	342,195	in 2004 (2003: Rp 6,725;
2002: Rp 3,457)					2002: Rp 3,457)
Penempatan pada bank lain					Placements with other banks
setelah dikurangi penyisihan					net of allowance for
kerugian sebesar Rp 7,264					possible losses of Rp 7,264
pada tahun 2004 (2003: Rp 20,866;	2f, 2k, 6	721,126	2,065,722	1,475,356	in 2004 (2003: Rp 20,866;
2002: Rp 14,903)					2002: Rp 14,903)
Sertifikat Efek					Marketable securities
setelah dikurangi penyisihan					net of allowance for possible
kerugian sebesar Rp 17,317					losses of Rp 17,317 in 2004
pada tahun 2004 (2003: Rp 14,975;	2g, 2k, 7				(2003: Rp 14,975;
2002: Rp 30,910)					2002: Rp 30,910)
- Pihak yang mempunyai	2y, 40a		10,030		Related parties -
hubungan istimewa					Third parties -
- Pihak ketiga		3,528,222	4,453,075	6,709,940	Securities purchased under resale
Efek yang dibeli dengan janji					agreements net of allowance
dijual kembali setelah dikurangi					for possible losses of Rp 205
penyisihan kerugian sebesar	2h, 2k	20,245	-	-	in 2004 (2003 and
Rp 205 pada tahun 2004					2002: Rp nil)
(2003 dan 2002: Rp nihil)					Derivative receivables net of
Penghasilan derivatif setelah dikurangi	2i, 2k, 8	22,986	724	29	allowance for possible losses of
penyisihan kerugian sebesar Rp 233					Rp 233 in 2004 (2003: Rp 7;
pada tahun 2004 (2003: Rp 7;					2002: Rp nil)
2002: Rp nihil)					Loans
Pinjaman yang diberikan					net of allowance for
setelah dikurangi penyisihan					possible losses of Rp 1,606,597
kerugian sebesar Rp 1,606,597					in 2004 (2003: Rp 4,323,969;
pada tahun 2004 (2003: 4,323,969;	2j, 2k, 9				2002: Rp 1,570,874) and deferred
2002: 1,570,874) dan pendapatan					income of Rp 76,421 in 2004
yang ditangguhkan sebesar Rp 76,421					(2003: Rp 117,224; 2002: Rp nil)
pada tahun 2004 (2003: Rp 117,224;					
2002: Rp nihil)					
- Pihak yang mempunyai	2y, 40b	8,283	6,564	7,654	Related parties -
hubungan istimewa					Third parties -
- Pihak ketiga		27,724,292	18,269,820	16,613,845	Consumer financing receivables
Pinjaman pembiayaan konsumen					net of allowance for possible
setelah dikurangi penyisihan	2k, 2i, 10	845,812	-	-	losses of Rp 23,808 in 2004
kerugian sebesar Rp 23,808					Acceptance receivables
pada tahun 2004					net of allowance for
Penghasilan akseptasi					possible losses of Rp 5,835
setelah dikurangi penyisihan	2m, 2k, 11	517,049	412,112	177,744	in 2004 (2003: Rp 7,197;
kerugian sebesar Rp 5,835					2002: Rp 2,722)
pada tahun 2004 (2003: Rp 7,197;	2g, 12	17,324,189	21,233,696	15,639,724	Government Bonds
2002: Rp 2,722)					Prepaid taxes
Penghasilan Pemerintah	2v, 23a	-	3,727	7,459	Investments
yang dibayar dimuka					net of allowance for diminution
Pernyataan					in value of Rp 414
setelah dikurangi penyisihan					in 2004 (2003: Rp 1,874;
penurunan nilai investasi sebesar	2n, 2k, 13	76,623	40,915	38,983	2002: Rp 4,548)
Rp 414 pada tahun 2004 (2003:					Goodwill
Rp 1,874; 2002: Rp 4,548)					net of amortisation of Rp 86,974
Goodwill	2c, 14	608,815	-	-	in 2004
setelah dikurangi amortisasi sebesar					Fixed assets
Rp 86,974 pada tahun 2004					net of accumulated
tetap					depreciation of Rp 631,458
setelah dikurangi akumulasi	2o, 15	1,297,171	615,353	666,385	in 2004 (2003: Rp 576,846;
penyusutan sebesar Rp 631,458					2002: Rp 504,620)
pada tahun 2004 (2003: Rp 576,846;					
2002: Rp 504,620)					

Salinan atas laporan keuangan konsolidasian merupakan bagian
terpisah dari laporan keuangan konsolidasi, secara
keseluruhan.

The accompanying notes form an integral part of these
consolidated financial statements.

PT BANK DANAMON INDONESIA Tbk
DAN ANAK PERUSAHAAN / AND SUBSIDIARY

ERACA KONSOLIDASIAN
31 DESEMBER 2004, 2003 DAN 2002
(Dinyatakan dalam jutaan Rupiah,
kecuali nilai nominal per saham)

CONSOLIDATED BALANCE SHEETS
31 DECEMBER 2004, 2003 AND 2002
(Expressed in million Rupiah
except par value per share)

	Catatan/ Notes	2004	2003	2002	
ASSET (lanjutan)					ASSETS (continued)
Akumulasi pajak tangguhan yang dibayar di muka dan aktiva lain-lain setelah dikurangi penyisihan kerugian sebesar Rp 4.687 pada tahun 2004 (2003: Rp 29.862, 2002: Rp 28.451)	2v,23d 2p,2k,16	178,626 <u>1,877,417</u>	285,634 <u>1,454,003</u>	328,830 <u>2,093,190</u>	Deferred tax asset Prepayments and other assets net of allowance for possible losses of Rp 4,687 in 2004 (2003: Rp 29,862 2002: Rp 28,451)
ASSET AKTIVA		<u>58,811,765</u>	<u>52,891,043</u>	<u>46,911,346</u>	TOTAL ASSETS



Salah satu bagian dari laporan keuangan konsolidasian merupakan bagian
yang dipisahkan dari laporan keuangan konsolidasian secara
keseluruhan.

The accompanying notes form an integral part of these
consolidated financial statements.

**PT BANK DANAMON INDONESIA Tbk
DAN ANAK PERUSAHAAN
NERACA KONSOLIDASI**
(Dalam Jutaan, Kecuali Data Saham)

**PT BANK DANAMON INDONESIA Tbk
AND SUBSIDIARIES
CONSOLIDATED BALANCE SHEETS**
(In Millions, Except Share Data)

	31 Desember/ December 31		
	2001	2000	
AKTIVA			ASSETS
KAS (Catatan 2a dan 4)	Rp 820.322	Rp 765.773	CASH (Notes 2a and 4)
GIRO PADA BANK INDONESIA (Catatan 2a dan 5)	2.104.766	1.953.017	CURRENT ACCOUNTS WITH BANK INDONESIA (Notes 2a and 5)
GIRO PADA BANK LAIN (Catatan 2a, 2d, 2k dan 6)	1.518.047	1.216.844	CURRENT ACCOUNTS WITH OTHER BANKS (Notes 2a, 2d, 2k and 6)
Penyisihan kerugian	(22.436)	(19.418)	Allowance for losses
Bersih	1.495.611	1.197.426	Net
PENEMPATAN PADA BANK LAIN (Catatan 2e, 2k dan 7)	2.649.931	80.147	PLACEMENTS WITH OTHER BANKS (Notes 2e, 2k and 7)
Penyisihan kerugian	(26.499)	(801)	Allowance for losses
Bersih	2.623.432	79.346	Net
EFEK-EFEK DAN TAGIHAN LAINNYA (Catatan 2c, 2f, 2k, 8 dan 43)			TRADING ACCOUNT SECURITIES HELD AND BILLS (Notes 2c, 2f, 2k, 8 and 43)
Diperdagangkan	4.368.394	3.940.944	Trading
Dimiliki hingga jatuh tempo	27.793.076	45.683.685	Held-to-maturity
Jumlah efek-efek dan tagihan lainnya	32.661.470	49.624.629	Total trading accounts securities held and bills
Penyisihan kerugian	(123.661)	(26.043)	Allowance for losses
Bersih	32.537.809	49.598.586	Net
EFEK YANG DIBELI DENGAN JANJI DIJUAL KEMBALI (Catatan 2g dan 2k)	15.096	-	SECURITIES UNDER RESALE AGREEMENT (Notes 2g and 2k)
Penyisihan kerugian	(150)	-	Allowance for losses
Bersih	14.946	-	Net
KREDIT YANG DIBERIKAN (Catatan 2c, 2h, 2j, 2k, 9, 17, 20, 43 dan 46)	10.476.735	5.631.384	LOANS (Notes 2c, 2h, 2j, 2k, 9, 17, 20, 43 and 46)
Penyisihan kerugian	(693.536)	(550.176)	Allowance for losses
Bersih	9.783.199	5.081.208	Net
TAGIHAN AKSEPTASI (Catatan 2i, 2k dan 10)	161.602	34.954	ACCEPTANCES RECEIVABLE (Notes 2i, 2k and 10)
Penyisihan kerugian	(1.616)	(350)	Allowance for losses
Bersih	159.986	34.604	Net
AKTIVA PAJAK TANGGUHAN - Bersih (Catatan 2y dan 11)	370.080	401.648	DEFERRED TAX ASSETS - Net (Notes 2y and 11)
PENYERTAAN SAHAM (Catatan 2b, 2k dan 12)			INVESTMENTS IN SHARES OF STOCK (Notes 2b, 2k and 12)
Metode ekuitas	10.544	8.026	Equity method
Metode biaya	42.092	68.704	Cost method
Penyisihan kerugian	(13.377)	(18.760)	Allowance for losses
Bersih	39.259	57.970	Net

(Berlanjut)

(Forward)

**PT BANK DANAMON INDONESIA Tbk
DAN ANAK PERUSAHAAN
NERACA KONSOLIDASI**
(Lanjutan)
(Dalam Jutaan, Kecuali Data Saham)

**PT BANK DANAMON INDONESIA Tbk
AND SUBSIDIARIES
CONSOLIDATED BALANCE SHEETS**
(Continued)
(In Millions, Except Share Data)

	31 December/ December 31,		
	2001	2000	
AKTIVA TETAP (Catatan 2c, 2l, 2m, 13 dan 43)			PREMISES AND EQUIPMENT (Notes 2c, 2l, 2m, 13 and 43)
Nilai tercatat	Rp 793.812	Rp 578.331	Carrying value
Akumulasi penyusutan	(314.553)	(303.714)	Accumulated depreciation
Nilai buku	479.249	274.537	Net book value
AKTIVA LAIN-LAIN (Catatan 2k, 2n, 2o, 2w dan 14)	2.291.699	3.440.902	OTHER ASSETS (Notes 2k, 2n, 2o, 2w and 14)
Penyisihan kerugian	(40.290)	(715.009)	Allowance for losses
Bersih	2.251.409	2.725.893	Net
JUMLAH AKTIVA	Rp 52.680.058	Rp 62.169.058	TOTAL ASSETS



PT BANK DANAMON INDONESIA Tbk
(Induk Perusahaan Saja)
LAPORAN LABA RUGI
(Dalam Jutaan, Kecuali Laba Bersih per Saham Dasar)

PT BANK DANAMON INDONESIA Tbk
(Parent Company Only)
STATEMENTS OF INCOME
(In Millions, Except Basic Earnings per Share)

	Untuk Tahun Yang Berakhir Pada Tanggal-tanggal 31 Desember/ For The Years Ended December 31,		
	2001	2000	
PENDAPATAN DAN BEBAN OPERASIONAL			INCOME AND EXPENSES FROM OPERATIONS
Pendapatan Bunga			Interest Income
Bunga (Catatan 2t dan 31)	Rp 6.956.900	Rp 4.379.290	Interests (Notes 2t and 31)
Provisi dan komisi (Catatan 2u)	72.201	44.360	Fees and commissions (Note 2u)
Jumlah Pendapatan Bunga	7.029.101	4.923.670	Total Interest Income
Beban Bunga			Interest Expense
Bunga (Catatan 2t dan 32)	5.419.125	3.801.178	Interests (Notes 2t and 32)
Provisi dan komisi (Catatan 2u)	1.062	1.971	Fees and commissions (Note 2u)
Jumlah Beban Bunga	5.420.187	3.803.149	Total Interest Expense
Pendapatan Bunga - Bersih	1.608.914	1.120.521	Interest Income - Net
Pendapatan Operasional Lainnya			Other Operating Income
Keuntungan bersih penjualan efek (Catatan 2e)	236.663	24.341	Gain on sale of trading account securities held - net (Note 2e)
Imbalan (fee) (Catatan 37e dan 37f)	74.880	7.330	Fees (Notes 37e and 37f)
Keuntungan bersih transaksi mata uang asing (Catatan 2v, 2w dan 28)	46.288	-	Gain on foreign exchange transactions - net (Notes 2v, 2w and 28)
Pendapatan dividen	15.752	14.347	Dividend income
Lain-lain (Catatan 33)	196.914	167.566	Others (Note 33)
Jumlah Pendapatan Operasional Lainnya	570.497	213.584	Total Other Operating Income
Beban Penyisihan Kerugian Aktiva Produktif (Catatan 2k, 6, 7, 8, 9, 10, 12 dan 14)	-	134.187	Provision for Losses on Earning Assets (Notes 2k, 6, 7, 8, 9, 10, 12 and 14)
Beban Estimasi Kerugian Komitmen dan Kontinjensi (Catatan 2k dan 21)	2.691	-	Provision for Losses on Commitments and Contingencies (Notes 2k and 21)
Beban Operasional Lainnya			Other Operating Expenses
Kerugian bersih penilaian efek yang diperdagangkan (Catatan 2e dan 8)	542.804	-	Loss from decline in fair value of trading account securities held for trading - net (Notes 2e and 8)
Umum dan administrasi (Catatan 34)	487.403	464.311	General and administrative (Note 34)
Tenaga kerja dan tunjangan (Catatan 2x, 35 dan 36)	472.855	297.177	Salaries and employees' benefits (Notes 2x, 35 and 36)
Kerugian bersih transaksi mata uang asing (Catatan 2v, 2w dan 28)	-	150.761	Loss on foreign exchange transactions - net (Notes 2v, 2w and 28)
Lain-lain	11.471	13.533	Others
Jumlah Beban Operasional Lainnya	1.514.533	925.782	Total Other Operating Expenses
LABA OPERASIONAL	662.187	274.136	INCOME FROM OPERATIONS

(Berlanjut)

(Forward)

**PT BANK DANAMON INDONESIA Tbk
DAN ANAK PERUSAHAAN / AND SUBSIDIARY**

**APORAN LABA RUGI KONSOLIDASIAN
UNTUK TAHUN YANG BERAKHIR
31 DESEMBER 2004, 2003 DAN 2002**
Dinyatakan dalam jutaan Rupiah,
kecuali laba bersih per saham)

**CONSOLIDATED STATEMENTS OF INCOME
FOR THE YEARS ENDED
31 DECEMBER 2004, 2003 AND 2002**
(Expressed in million Rupiah,
except earnings per share)

	Catatan/ Notes	2004	2003	2002	
PENDAPATAN DAN BEBAN BUKAN OPERASIONAL					NON-OPERATING INCOME AND EXPENSES
Pendapatan bukan operasional	34	219,484	295,821	29,026	Non-operating income
Beban bukan operasional	35	(334,699)	(65,165)	(42,277)	Non-operating expenses
PENDAPATAN (BEBAN)/PENDAPATAN BUKAN OPERASIONAL – Bersih		(115,215)	230,656	(13,251)	NON-OPERATING (EXPENSES)/INCOME - Net
LABA SEBELUM PAJAK PENGHASILAN		3,378,236	1,572,540	983,284	INCOME BEFORE TAX
PAJAK PENGHASILAN	2v,23c	(894,821)	(43,196)	(41,250)	INCOME TAX
LABA SETELAH PAJAK PENGHASILAN		2,483,415	1,529,344	942,034	INCOME AFTER TAX
KELOMPOK MINORITAS ATAS (LABA)/RUGI BERSIH ANAK PERUSAHAAN	41	(75,330)	232	(368)	MINORITY INTEREST IN NET (INCOME)/LOSS OF SUBSIDIARY
LABA BERSIH		2,408,079	1,529,576	941,666	NET INCOME
LABA BERSIH PER SAHAM DASAR	2x,38	490,75	311,72	193,28	BASIC EARNINGS PER SHARE
LABA BERSIH PER SAHAM DILUSIAN	2x,38	489,49	-*)	-*)	DILUTED EARNINGS PER SHARE

Tidak terdapat laba dilusian per saham pada tahun 2003 dan 2002

*Diluted earnings per share are not applicable for 2003 and 2002 *)*

Laporan atas laporan keuangan konsolidasian merupakan bagian
terpisah dari laporan keuangan konsolidasian secara
keseluruhan.

*The accompanying notes form an integral part of these
consolidated financial statements.*

**PT BANK DANAMON INDONESIA Tbk
DAN ANAK PERUSAHAAN**
LAPORAN LABA RUGI KONSOLIDASI
(Lanjutan)
(Dalam Jutaan, Kecuali Laba Bersih per Saham
Dasar)

**PT BANK DANAMON INDONESIA Tbk
AND SUBSIDIARIES**
CONSOLIDATED STATEMENTS OF INCOME
(Continued)
(In Millions, Except Basic Earnings per Share)

	Untuk Tahun Yang Berakhir Pada Tanggal-tanggal 31 Desember/ For The Years Ended December 31,		
	2001	2000	
PENDAPATAN DAN BEBAN NON-OPERASIONAL			NON-OPERATING INCOME AND EXPENSES
Pendapatan Non-Operasional			Non-Operating Income
Keuntungan penjualan penyertaan saham (Catatan 12)	Rp 42.482	Rp -	Gain on sale of investments in shares of stock (Note 12)
Keuntungan penjualan aktiva tetap (Catatan 21 dan 13)	18.701	845	Gain on sale of premises and equipment (Notes 21 and 13)
Lain-lain	65.574	36.536	Others
Jumlah Pendapatan Non-Operasional	126.757	37.431	Total Non-Operating Income
Beban Non-Operasional	34.095	15.793	Non-Operating Expenses
PENDAPATAN NON- OPERASIONAL - Bersih	92.662	21.638	NON-OPERATING INCOME - Net
LABA SEBELUM MANFAAT (BEBAN) PAJAK	754.468	306.284	INCOME BEFORE TAX BENEFIT (EXPENSE)
MANFAAT (BEBAN) PAJAK (Catatan 2y dan 11)			TAX BENEFIT (EXPENSE) (Notes 2y and 11)
Tanggungan	(31.568)	33.769	Deferred
LABA SEBELUM HAK MINORITAS ATAS RUGI (LABA) BERSIH ANAK PERUSAHAAN	722.900	340.053	INCOME BEFORE MINORITY INTERESTS IN NET LOSS (INCOME) OF CONSOLIDATED SUBSIDIARIES
HAK MINORITAS ATAS RUGI (LABA) BERSIH ANAK PERUSAHAAN (Catatan 2b)	410	(608)	MINORITY INTERESTS IN NET LOSS (INCOME) OF CONSOLIDATED SUBSIDIARIES (Note 2b)
LABA BERSIH	Rp 723.310	Rp 339.445	NET INCOME
LABA BERSIH PER SAHAM DASAR (Catatan 2z dan 25)	Rp 29,48	Rp 17,95	BASIC EARNINGS PER SHARE (Notes 2z and 25)

Lihat Catatan atas Laporan Keuangan Konsolidasi yang merupakan bagian yang tidak terpisahkan dari laporan keuangan konsolidasi secara keseluruhan.

See accompanying Notes to Consolidated Financial Statements which are an integral part of the consolidated financial statements.

PT BANK DANAMON INDONESIA Tbk
DAN ANAK PERUSAHAAN / AND SUBSIDIARY

LAPORAN LABA RUGI KONSOLIDASIAN
UNTUK TAHUN YANG BERAKHIR
31 DESEMBER 2004, 2003 DAN 2002
(Dinyatakan dalam jutaan Rupiah,
kecuali laba bersih per saham)

CONSOLIDATED STATEMENTS OF INCOME
FOR THE YEARS ENDED
31 DECEMBER 2004, 2003 AND 2002
(Expressed in million Rupiah,
except earnings per share)

	Catatan/ Notes	2004	2003	2002	
PENDAPATAN DAN BEBAN OPERASIONAL					INCOME AND EXPENSES FROM OPERATIONS
Pendapatan bunga	2l,2r,30	6,394,789	5,789,427	6,560,596	Interest income
Pendapatan provisi dan komisi	2s	588,404	498,090	322,363	Fees and commissions income
		<u>6,983,193</u>	<u>6,287,517</u>	<u>6,882,959</u>	
Beban bunga	2r,31	2,376,403	3,238,492	4,823,692	Interest expense
Beban provisi dan komisi	2s	63,316	32,599	40,875	Fees and commissions expense
		<u>2,439,719</u>	<u>3,271,091</u>	<u>4,864,567</u>	
Pendapatan bunga bersih		<u>4,543,474</u>	<u>3,016,426</u>	<u>2,018,392</u>	Net interest income
PENDAPATAN OPERASIONAL LAINNYA					OTHER OPERATING INCOME
Keuntungan penjualan efek-efek dan Obligasi Pemerintah – bersih (kerugian)/keuntungan transaksi mata uang asing - bersih	2g	430,072	795,799	153,503	Gain on sale of marketable securities and Government Bonds - net
Keuntungan/kehilangan pertukaran mata uang asing - bersih	2d,2i	(33,847)	(12,438)	1,127	Foreign exchange (loss)/gain - net
Keuntungan jasa		280,338	514,221	419,086	Fees
Pendapatan dividen		508	3,068	3,239	Dividend income
Lain-lain		--	1,285	4,104	Others
		<u>677,071</u>	<u>1,301,935</u>	<u>581,059</u>	
EBAN OPERASIONAL LAINNYA					OTHER OPERATING EXPENSES
Beban umum dan administrasi	32	898,314	861,136	613,255	General and administrative expenses
Beban tenaga kerja dan tunjangan	2w, 33	1,129,288	734,256	503,815	Salaries and employee benefits
Penyisihan kerugian atas aktiva produktif	2k,5,6,7,8,9, 10,11,13,16	(400,882)	1,323,671	272,425	Allowance for possible losses on income earning assets
Penyisihan kerugian atas transaksi pada rekening administratif	2k	4,186	2,018	6,659	Allowance for possible losses on off balance sheet transactions
Kerugian yang belum terealisasi atas perubahan nilai wajar efek-efek dan Obligasi Pemerintah - bersih	2g	63,200	14,494	147,966	Unrealised losses from changes in fair value of marketable securities and Government Bonds - net
Lain-lain		32,988	40,902	52,796	Others
		<u>1,727,094</u>	<u>2,976,477</u>	<u>1,593,916</u>	
PENDAPATAN OPERASIONAL BERSIH		<u>3,493,451</u>	<u>1,341,884</u>	<u>1,002,535</u>	NET OPERATING INCOME

Catatan atas laporan keuangan konsolidasian merupakan bagian terpisahkan dari laporan keuangan konsolidasian secara keseluruhan.

The accompanying notes form an integral part of these consolidated financial statements.

Perhitungan NIM Periode Tahun 1999-2004

Tahun	Pendapatan bunga	pertumbuhan	Beban bunga bersih	pertumbuhan	Pendapatan bunga bersih	Pertumbuhan
'99	Rp. 3.560	-	Rp. 6.427	-	(Rp.2.867)	-
'00	Rp. 4.480	25,84 %	Rp. 3.801	69,08 %	Rp. 1.079	175,70 %
'01	Rp. 6.957	55,25 %	Rp. 5.419	42,56 %	Rp. 1.538	42,53 %
'02	Rp. 6.561	- 6,03 %	Rp. 4.824	12,33 %	Rp. 1.737	12,93 %
'03	Rp. 5.789	-13,33 %	Rp.3.238	48,97 %	Rp.2.551	46,86 %
'04	Rp. 6.394	10,45 %	Rp. 2.376	36,20 %	Rp.2.376	7,36 %

Tahun	Jumlah kredit	pertumbuhan	NIM	Naik Turun
'99	Rp. 6.301	-	45,50 %	-
'00	Rp. 5.631	-11,89 %	19,16 %	26,34%
'01	Rp.10.477	86,05 %	14,67 %	4,49 %
'02	Rp.18.197	73,68 %	9,54 %	5,1 %
'03	Rp.22.718	24,84 %	11,22 %	1,68 %
'04	Rp. 29.416	29,48 %	13,65 %	2,43 %

Perhitungan Rasio Pfl2 Periode tahun 1999-2004

Tahun	BPPK	pertumbuhan	Jumlah kredit	pertumbuhan	Pfl2	Naik turun
'99	Rp.1.517.808	-	Rp. 6.301	-	24,08 %	-
'00	Rp. 551.,830	175,04%	Rp. 5.631	11,89 %	9,8 %	14,28 %
'01	Rp. 691.482	0,25 %	Rp.10.477	86,05 %	6,6 %	3,2 %
'02	Rp. 1.068.000	54,45 %	Rp.18.197	73,68 %	5,9 %	0,7 %
'03	Rp. 2.453.544	129,73 %	Rp.22.718	24,84 %	10,8 %	4,9 %
'04	Rp. 1.617.880	57,21 %	Rp. 29.416	29,48 %	5,5 %	5,3 %

Perhitungan Rasio Pfl2E Periode tahun 1999-2004

Tahun	BPPK	pertumbuhan	Pendapatan bunga kredit	pertumbuhan	Pfl2E	Naik turun
'99	Rp.1.517.808	-	Rp. 182		833,96%	-
'00	Rp. 551.,830	175,04%	Rp. 542	197,80 %	101,81%	732,15 %
'01	Rp. 691.482	0,25 %	Rp. 1.232	127,30 %	56,12 %	45. 69 %
'02	Rp. 1.068.000	54,45 %	Rp.2.411	95,65 %	44,29 %	11,83 %
03	Rp. 2.453.544	129,73 %	Rp.3.383	40,31 %	72,52 %	28,23 %
'04	Rp. 1.617.880	-57,21 %	Rp.3.416	0,97 %	47,36 %	25,16 %

Perhitungan Rasio NPL Periode Tahun 1999-2004

Tahun	Jumlah Kredit Bermasalah	pertumbuhan	Jumlah Kredit	pertumbuhan	NPL	Naik turun
'99	Rp.2.839.860	-	Rp. 6.301	-	45,07%	-
'00	Rp. 483.702	487,10 %	Rp. 5.631	-11,89 %	8,6 %	36,47 %
'01	Rp. 502.896	3,96 %	Rp.10.477	86,05 %	4,8 %	3,8 %
'02	Rp. 800.668	59,21%	Rp.18.197	73,68 %	4,4 %	0,4 %
03	Rp1.544.824	92,94%	Rp.22.718	24,84 %	6,8 %	2,4 %
'04	Rp.1.176.640	32,14 %	Rp. 29.416	29,48 %	4,0 %	2,8 %

Perhitungan Rasio CoLR Periode Tahun 1999-2004

Tahun	Penghapusan kredit	pertumbuhan	Jumlah kredit bermasalah	pertumbuhan	CoLR	Naik turun
'99	Rp. 9	-	Rp.2.839.860	-	0,31 %	-
'00	Rp.616.445	6749,38 %	Rp. 483.702	487,10 %	127,44 %	127,13 %
'01	Rp.242	39,25 %	Rp. 502.896	3,96 %	48,11 %	21,51 %
'02	Rp. 424.377	75,36 %	Rp. 800.668	59,21%	52,71 %	4,06 %
03	Rp.354.911	19,57 %	Rp1.544.824	92,94%	22,98 %	29,73 %
'04	Rp. 326.797	86,02%	Rp.1.176.640	32,14 %	27,80 %	4,82 %

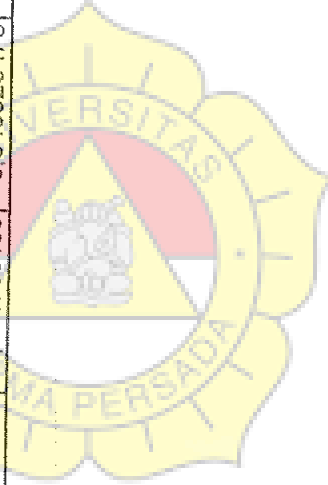
SUMMARY OUTPUT

Regression Statistics	
Multiple R	0,987557776
R Square	0,975270361
Adjusted R Square	0,938175902
Standard Error	3,335278219
Observations	6

ANOVA

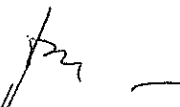
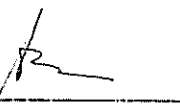
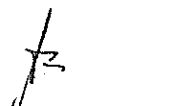

	df	SS	MS	F	Significance F
Regression	3	877,4075717	292,4691906	26,29153778	0,036864171
Residual	2	22,2481616	11,1240808		
Total	5	899,6557333			

	Coefficients	Standard Error	t Stat	P-value	Lower 95%	Upper 95%	Lower 95.0%	Upper 95.0%
Intercept	16,70765902	8,737410048	1,912198114	0,195994671	-20,88638217	54,30170021	-20,88638217	54,30170021
LDR	-0,094059499	0,086969882	-1,08151808	0,392528397	-0,468260698	0,280141699	-0,468260698	0,280141699
NPL	-0,530749829	2,419393637	-0,219373078	0,846713063	-10,94056046	9,879060806	-10,94056046	9,879060806
PFL2E	0,065171942	0,122551988	0,531790169	0,648029473	-0,462126703	0,592470588	-0,462126703	0,592470588



LEMBAR KEGIATAN PENYUSUNAN SKIRPSI

NAMA MAHASISWA : Herfan Maulana
NIM : 01410058
DOSEN PEMBIMBING : RAMEN STRENG

KONSULTASI KE	TANGGAL KONSULTASI	MATERI YANG DIBAHAS	PARAF PEMBIMBING
I	30/3/05	Penyusunan proposal	
II	8/4/05	Diskusi proposal, konjungsi ke bab I, II, III	
III	23/7/05	Penyusunan Bab I, II, III, IV, V	
IV	26/7/05	Uraian mengenai uraian bab	
V			
VI			

Tanggal mulai bimbingan : 30/3/05

Tanggal selesai bimbingan : 24/7/05

CATATAN :

Tanggal mulai bimbingan dicantumkan sejak dikeluarkannya surat ini.

DAFTAR RIWAYAT HIDUP

Data Pribadi

Nama : Herfian Maulana
Tempat/Tgl Lahir : Jakarta, 11 Maret 1983
Jenis Kelamin : Laki-laki
Agama : Islam
Pendidikan : S-1 Jurusan Manajemen
Alamat : Kp. Jembatan Rt 004/017 No.24 Kel Penggilingan
Jakarta Timur

Pendidikan Formal

SDN 11 Petang Malaka Sari – Jakarta, 1989-1995
SLTP Negeri 255 Duren Sawit – Jakarta, 1995-1998
SMA Negeri 59 Klender – Jakarta, 1998-2001

Pendidikan Non formal

Kursus Bahasa Inggris LIA, tahun 2004

